

Open Science Week

16.–20. 10. 2023

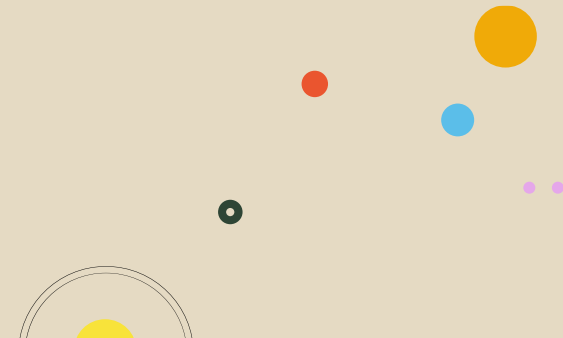
PocitoveMapy.cz

Preference občanů v městském prostoru

Jiří Pánek // Jiri.Panek@upol.cz

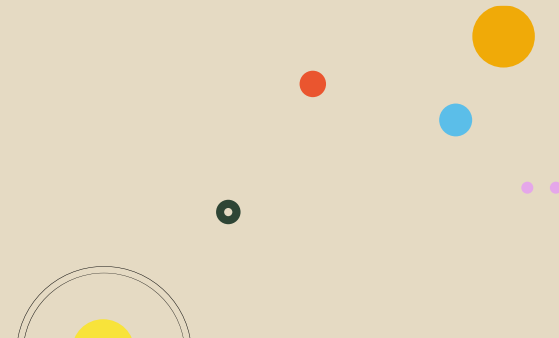
@JirkaPanek

International
Open Access Week



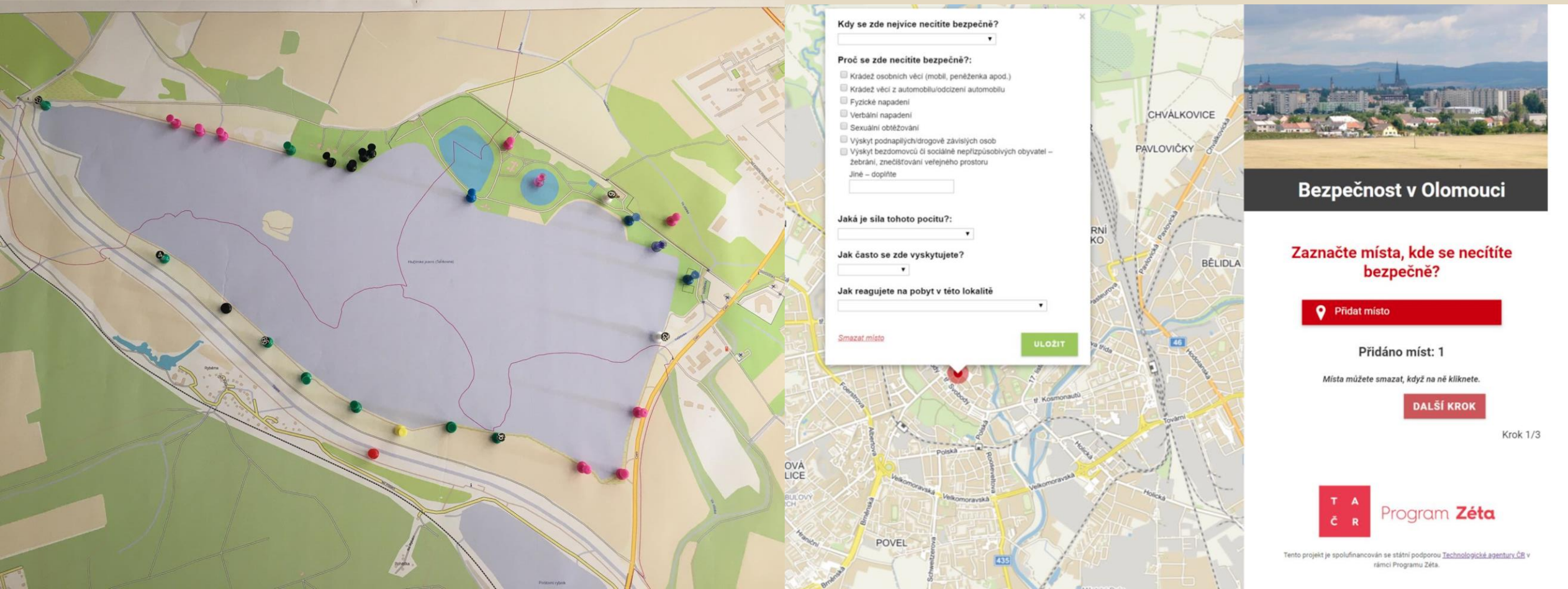
Intro

- Geograf/geoinformatik
- Pocitové mapy od roku 2014
- Spolupráce s Národní sítí Zdravých měst ČR
- GeoParticipace



Co jsou to „pocitové“ mapy?

- Druh dotazníkového nástroje



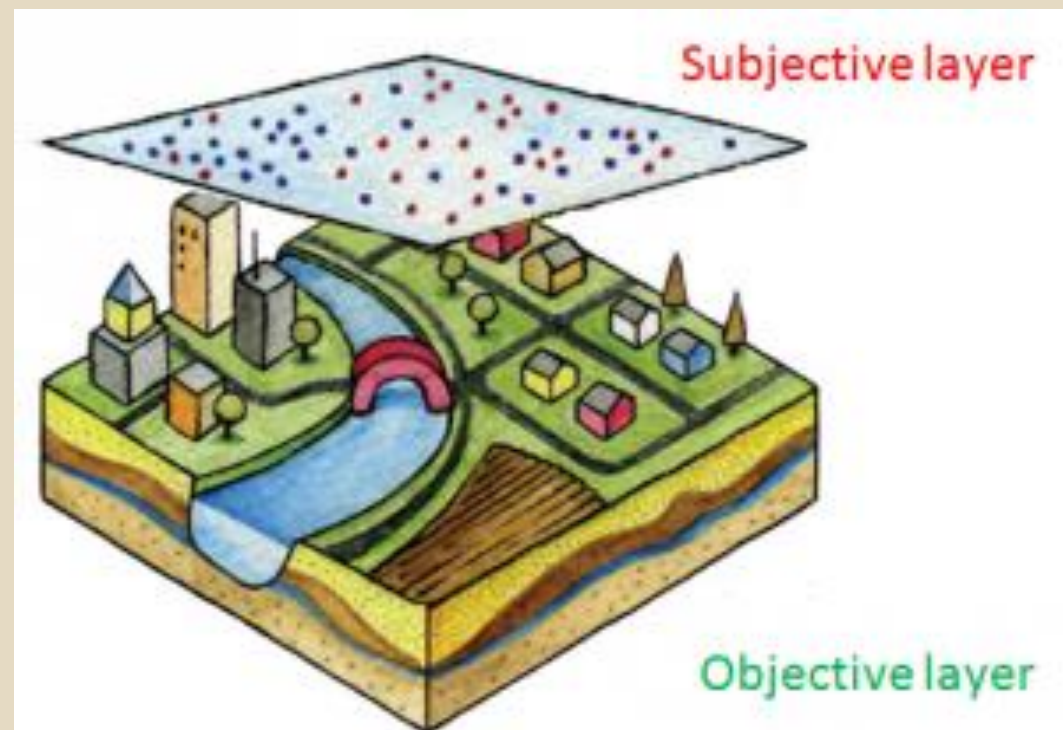
The image displays a digital interface for a 'pocitové' (sensation) map. On the left, a map shows a large body of water with numerous colored pins (red, green, blue, yellow) placed along its edges, indicating areas of concern. On the right, a survey form is overlaid on a street map of Olomouc. The form contains the following sections:

- Kdy se zde nejvíce necítíte bezpečně?** (When do you feel least safe here?) with a dropdown menu.
- Proč se zde necítíte bezpečně?** (Why do you feel unsafe here?) with a list of checkboxes:
 - Krádež osobních věcí (mobil, peněženka apod.)
 - Krádež věcí z automobilu/odcizení automobilu
 - Fyzické napadení
 - Verbální napadení
 - Sexuální obtěžování
 - Vyskyt podnapilých/drogově závislých osob
 - Vyskyt bezdomovců či sociálně nepřizpůsobivých obyvatel – zehrání, znečišťování veřejného prostoru
 - Jiné – doplňte
- Jaká je síla tohoto pocitu?** (How strong is this feeling?) with a dropdown menu.
- Jak často se zde vyskytujete?** (How often do you appear here?) with a dropdown menu.
- Jak reagujete na pobyt v této lokalitě** (How do you react to staying in this area?) with a dropdown menu.
- Buttons: **Smazat místo** (Delete place) and **ULOŽIT** (Save).

On the far right, a separate panel titled **Bezpečnost v Olomouci** (Safety in Olomouc) features a red button **Přidat místo** (Add place), the text **Přidáno míst: 1** (1 place added), and a **DALŠÍ KROK** (Next step) button. The footer includes the **Program Zéta** logo and the text: *Tento projekt je spolufinancován se státní podporou Technické agentury ČR v rámci Programu Zéta.*

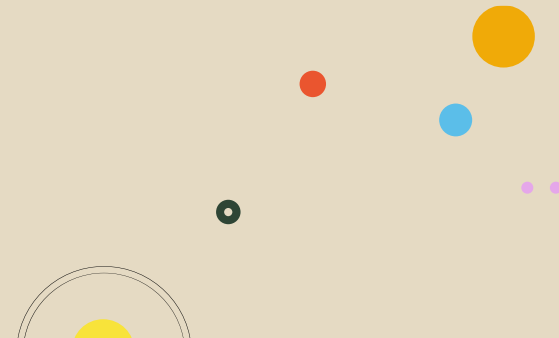
Proč potřebujeme *pocitové* mapy?

- Mapa nese víc než jen informaci o poloze
- Mapa je nástroj komunikace, ale i nástroj moci
- Mapa je subjektivní vyjádření autora



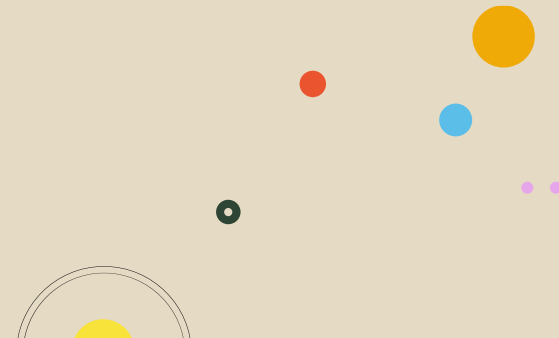
„Pocitové“ mapy – výhody

- Tvorba mapy // sběr dat s využitím místních znalostí // informací
 - Crowdsourcing, Citizen Science, Web 2.0
- Využití (geo)participace v územním plánování
 - SDG target 11.3: By 2030, enhance inclusive and sustainable urbanization and capacity for participatory, integrated and sustainable human settlement planning and management in all countries
- Jednoduché využití známého nástroje (mapy) v nezáživných dotaznících
 - Geoquestionnaire, Maptionnaire, atd.

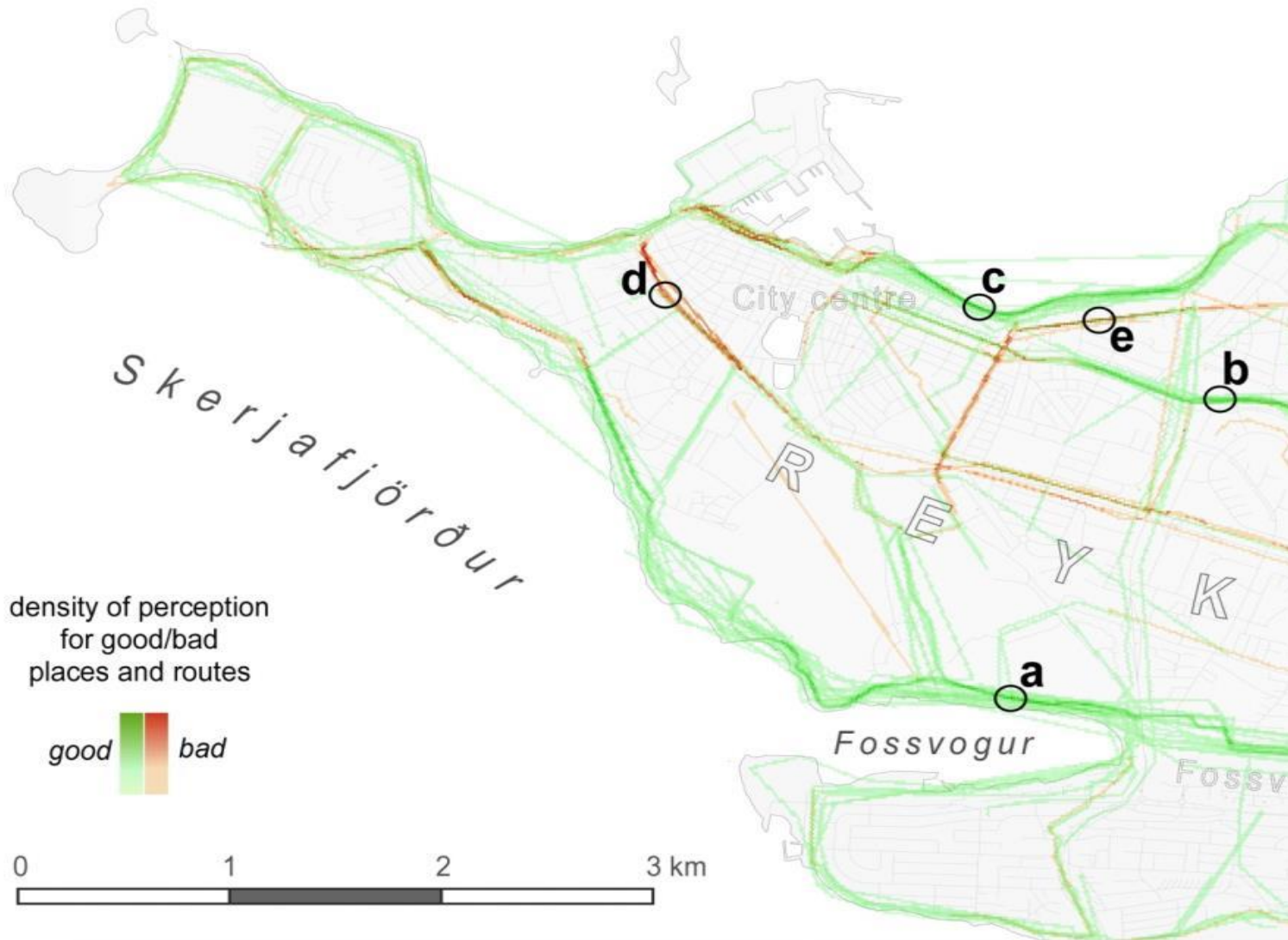


„Pocitové“ mapy – nevýhody

- Umí uživatel pracovat s mapou? Zaznačuje v mapě „správná místa“?
- Můžeme věřit respondentům?
- Název „pocitová“ mapa je zavádějící/příliš subjektivní.



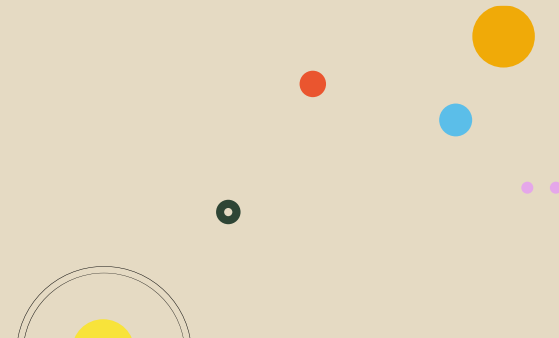
Ukázky využití

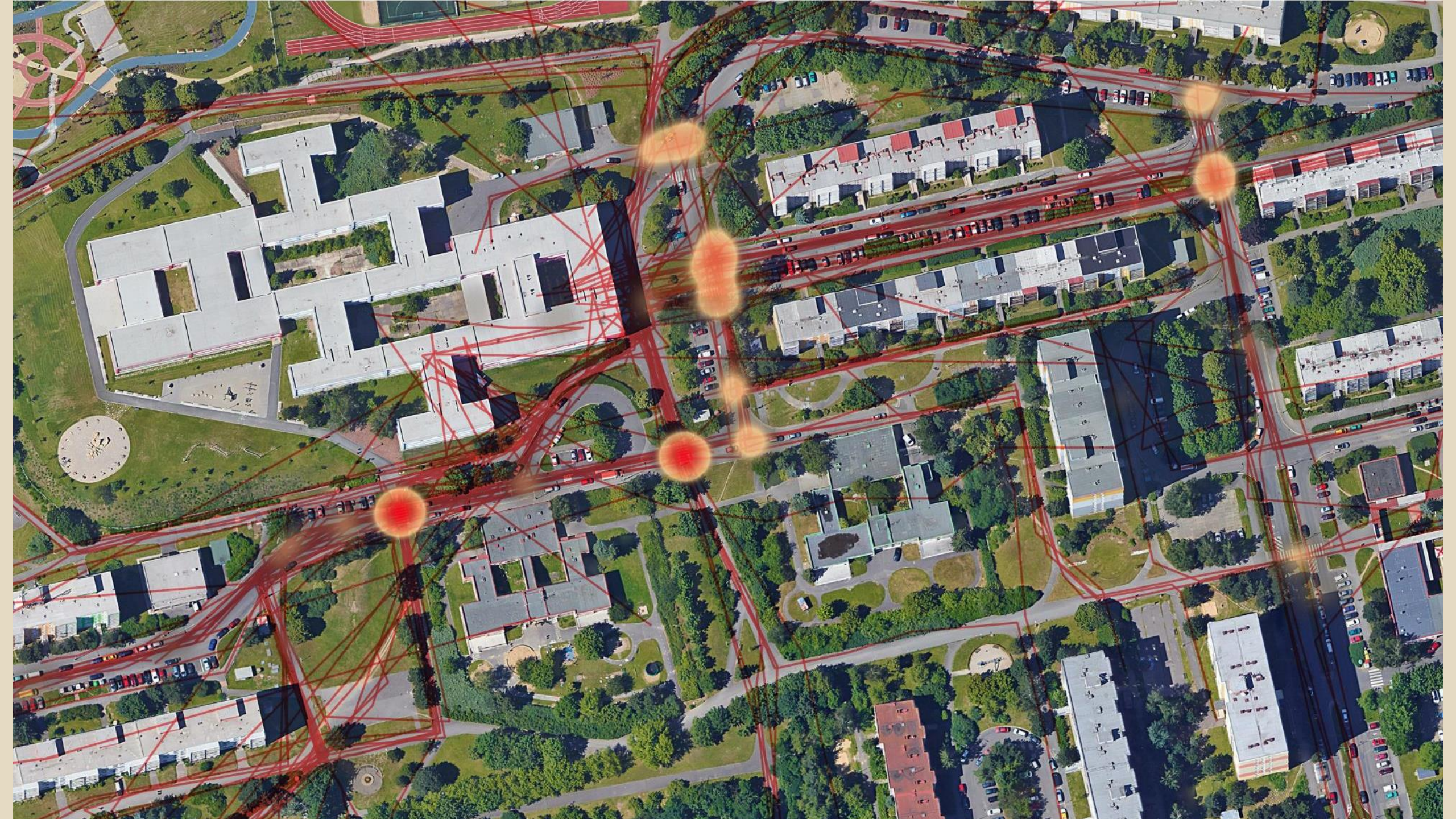


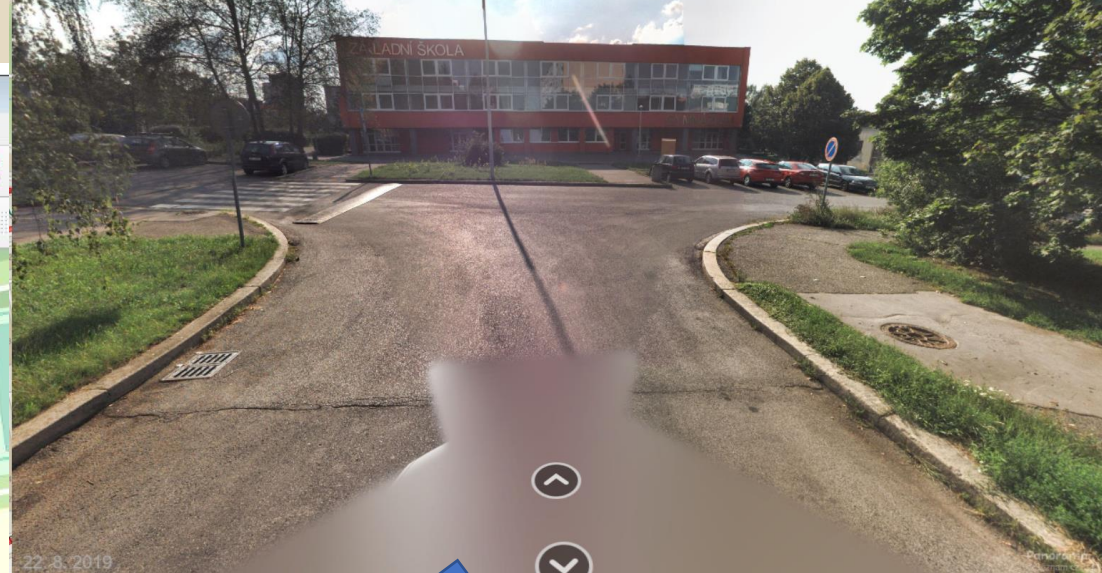
- Locations:*
- a: Fossvogur
 - b: Suðurlandsbraut
 - c: Sæbraut
 - d: Hringbraut
 - e: Borgartún

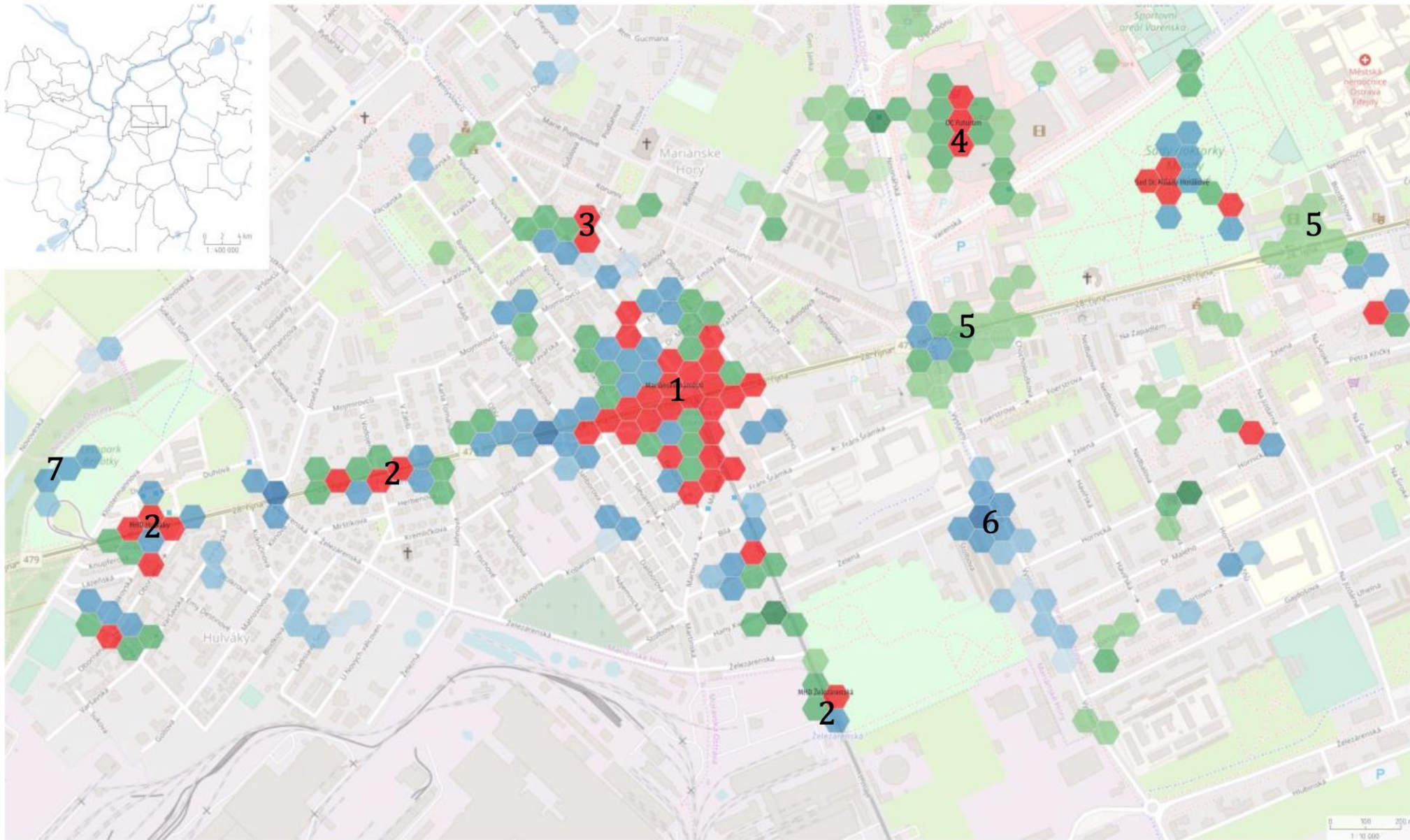
Ukázky využití

- Praha 12, 2017, bezpečnost v okolí škol
 - Kde se bojím aut?
 - Kudy chodím do školy?









Kombinace clusterů dle Moranova I

činnost pocitu nebezpečí

- vysoká-nízká
- nízká-vysoká
- nízká
- nevýznamná

činnost krádeží na osobách

- 2x vysoký-vysoký cluster



Specializovaná mapa zpracovaná díky finanční podpoře TA ČR v rámci projektu: Efektivní metody identifikace, hodnocení a monitoringu bezpečnostně rizikových lokalit s využitím prostorových mikrodát (T101000465).

Zpracovala: Katedra geoinformatiky, VŠB – TU Ostrava, kartografické zpracování: Bohumil Ptáček (bohumi.ptacek@gmail.com).

Zdroj dat: Policie ČR, Mapové podklady: ©ArcGIS000, ARCDATA PRAHA, ZU, CSU, 2019, © OpenStreetMap přispěvatelé, podkladové mapy: Esri.



Pánek, J., Ivan, I., & Macková, L. (2019). Comparing residents' fear of crime with recorded crime data— Case study of Ostrava, Czech Republic. *ISPRS International Journal of Geo-Information*, 8(9), 401.



Data in Brief

Volume 39, December 2021, 107649



Data Article

The emotional map of Prague – data on what locals think about the Czech capital?

Jiří Pánek^a, Radek Barvíř^b, Jakub Koníček^b, Milan Brlík^c

Show more

Add to Mendeley Share Cite

<https://doi.org/10.1016/j.dib.2021.107649>

Under a Creative Commons [license](#)

Get rights and content

open access

čl. 30 941 komentářů

[science/article/pii/S2352340921009240](https://www.sciencedirect.com/science/article/pii/S2352340921009240)

čl. 4 801 komentářů

[doi/full/10.1080/17445647.2018.1546624](https://doi.org/10.1080/17445647.2018.1546624)

- Pocitová mapa Brna

- 2 087 respondent – 24

- <https://data.brno.cz/a>



Journal of Maps
Volume 15, 2019 - Issue 1

Submit an article

Journal homepage

4,758

Views

23

CrossRef citations to date

2

Altmetric

Listen

Social Science

Mapping citizens' emotions: participatory planning support system in Olomouc, Czech Republic

Jiří Pánek

Pages 8-12 | Received 24 Oct 2017, Accepted 07 Nov 2018, Published online: 11 Dec 2018

Cite this article

<https://doi.org/10.1080/17445647.2018.1546624>

Check for updates

Full Article

Figures & data

References

Supplemental

Citations

Metrics

Licensing

Reprints & Permissions



View PDF

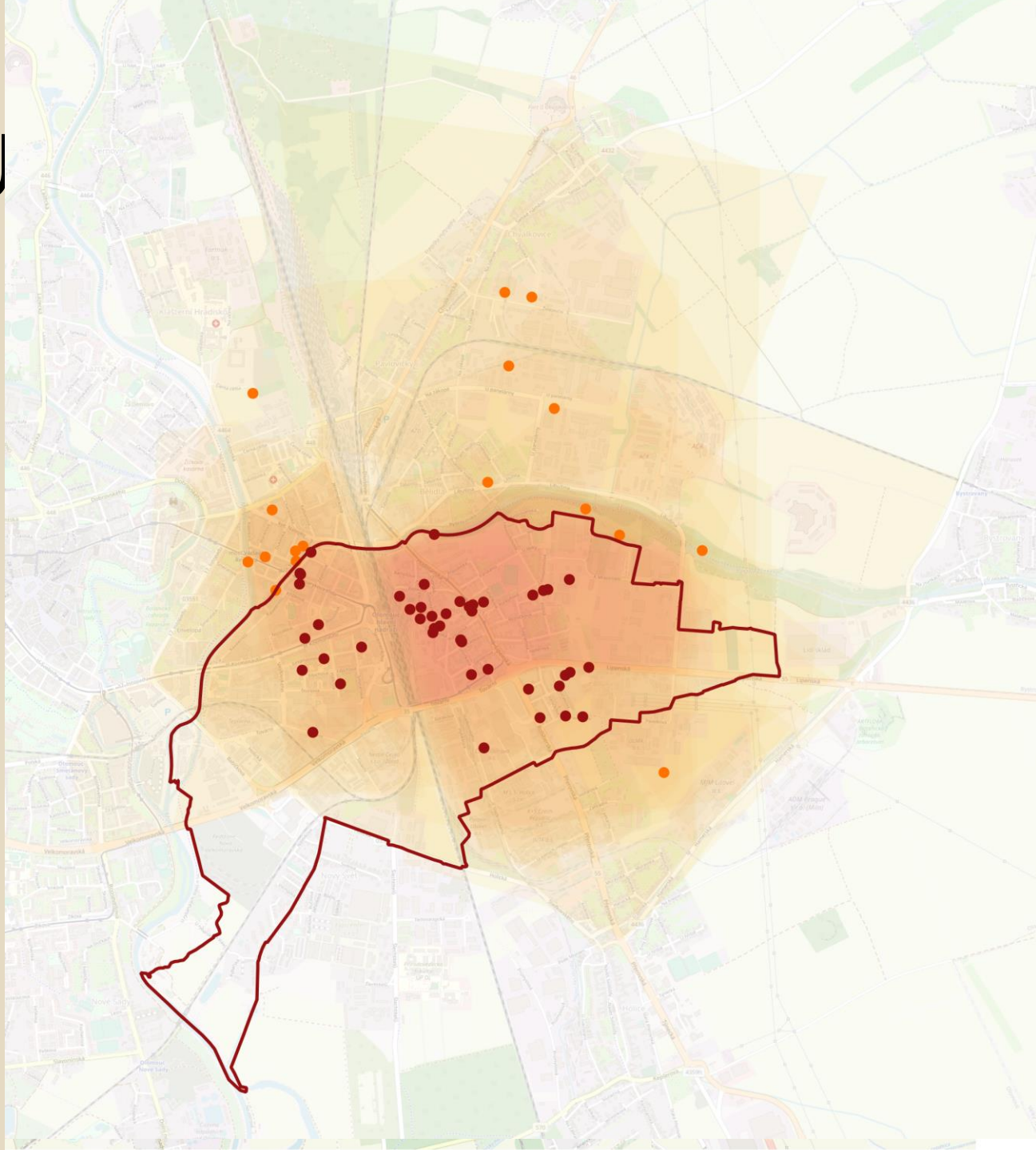
View EPUB

Enter keywords, authors, DOI, etc

This Journal

Advanced search

Open access



HODOLANY

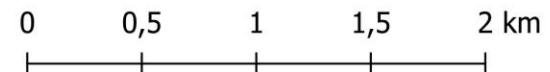
Středy polygonů z odpovědí na otázky „Ve které čtvrti v Olomouci bydlíte?“ a „Zakreslete prosím další olomoucké čtvrti, které znáte?“ v komparaci s katastrálními hranicemi městské části 2023

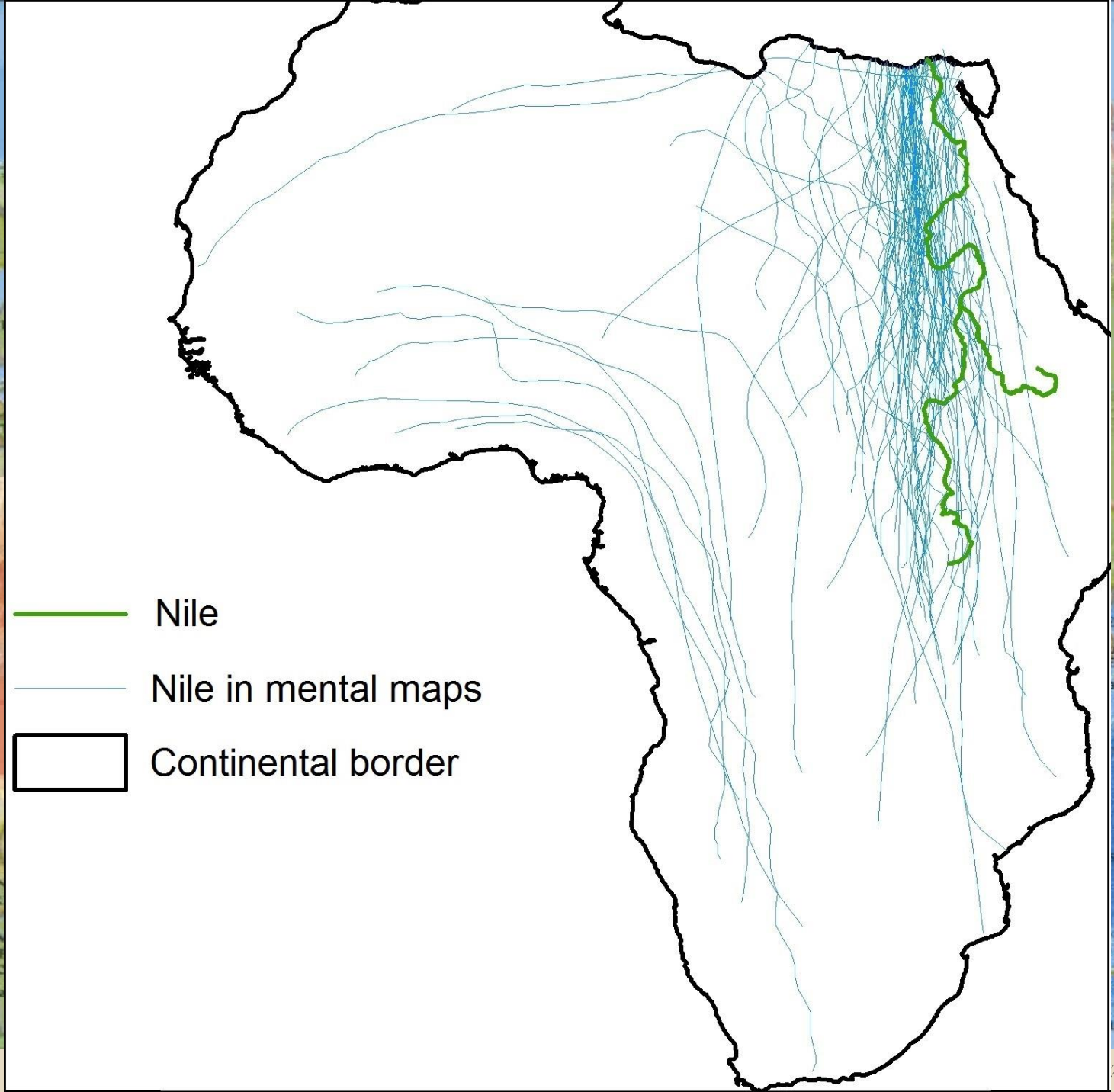
- středy polygonů
- středy polygonů spadajících do katastrálních hranic
- ▭ katastrální hranice městské části
- odpovědi respondentů

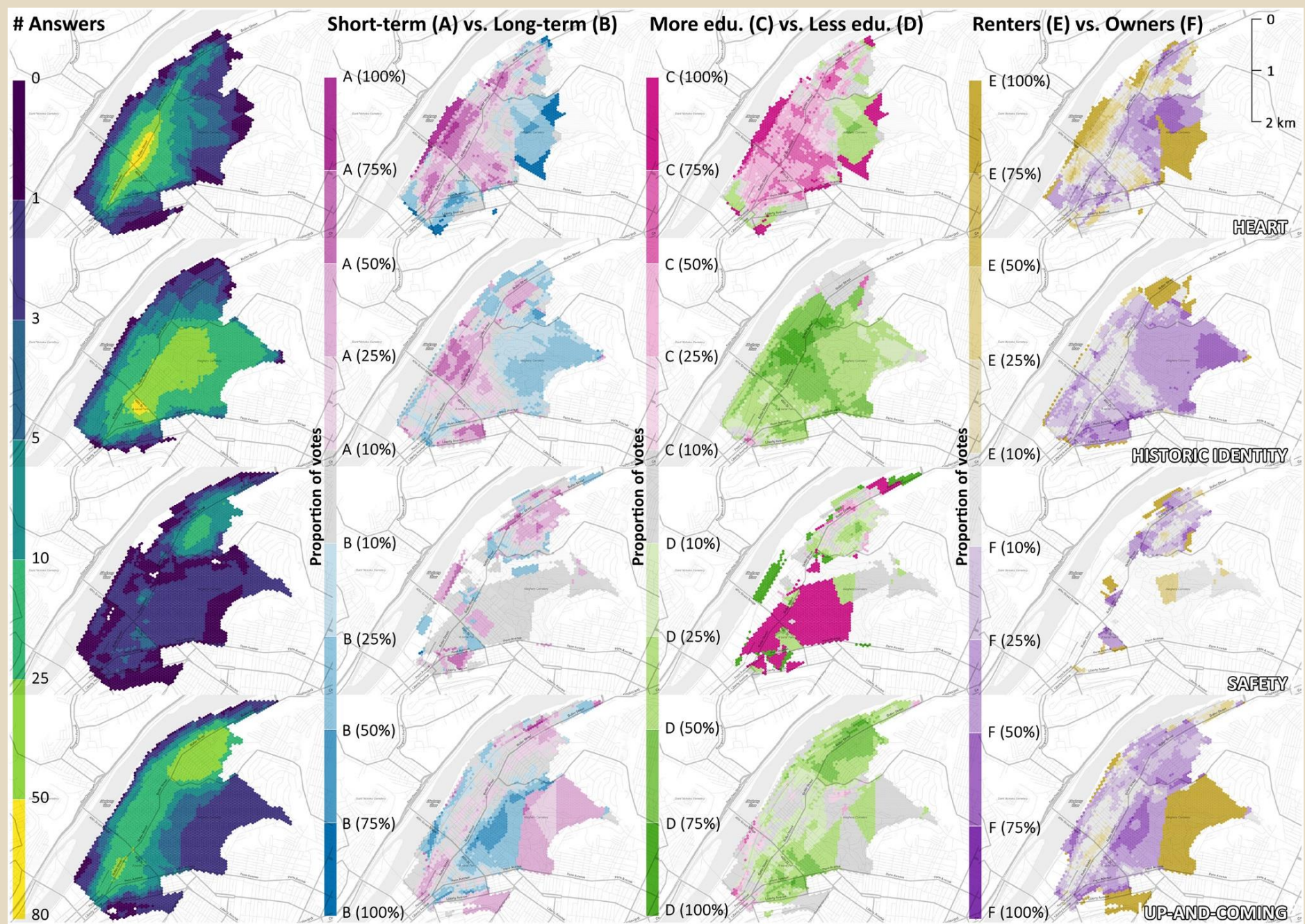
* Pozn. Barvy s průhledností se mohou lišit.

Diana RITTEROVÁ
Olomouc 2023

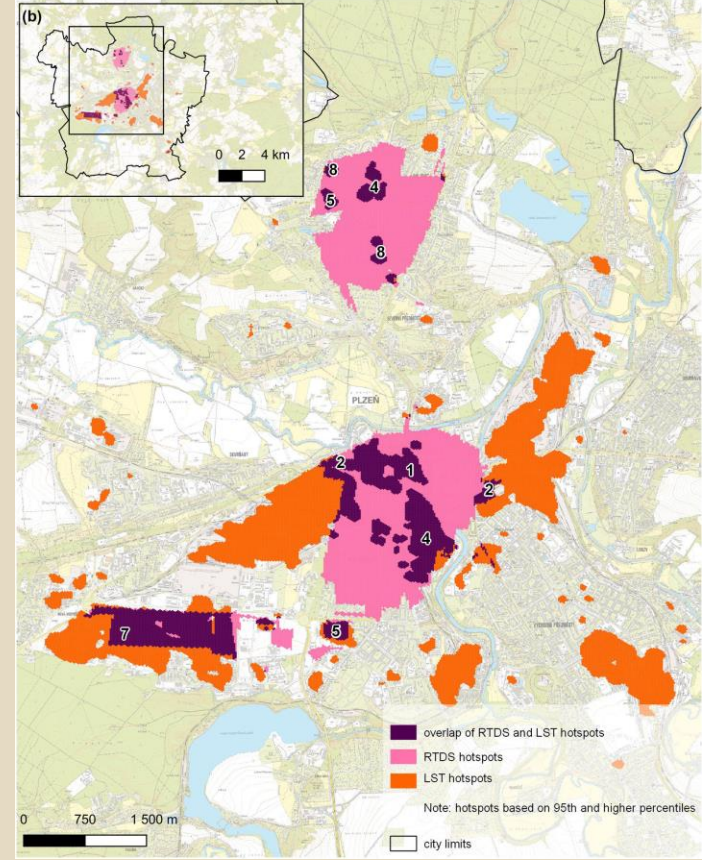
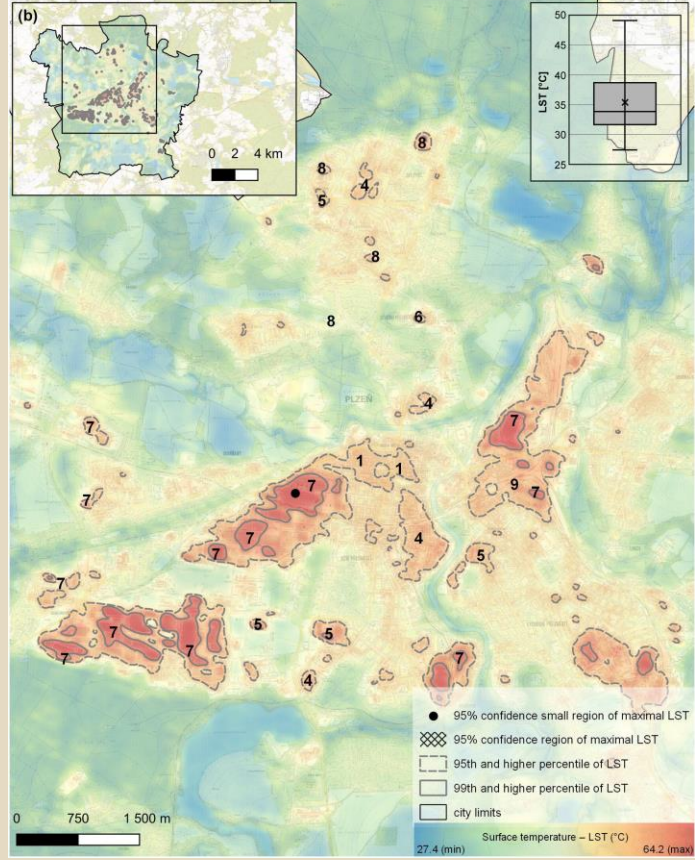
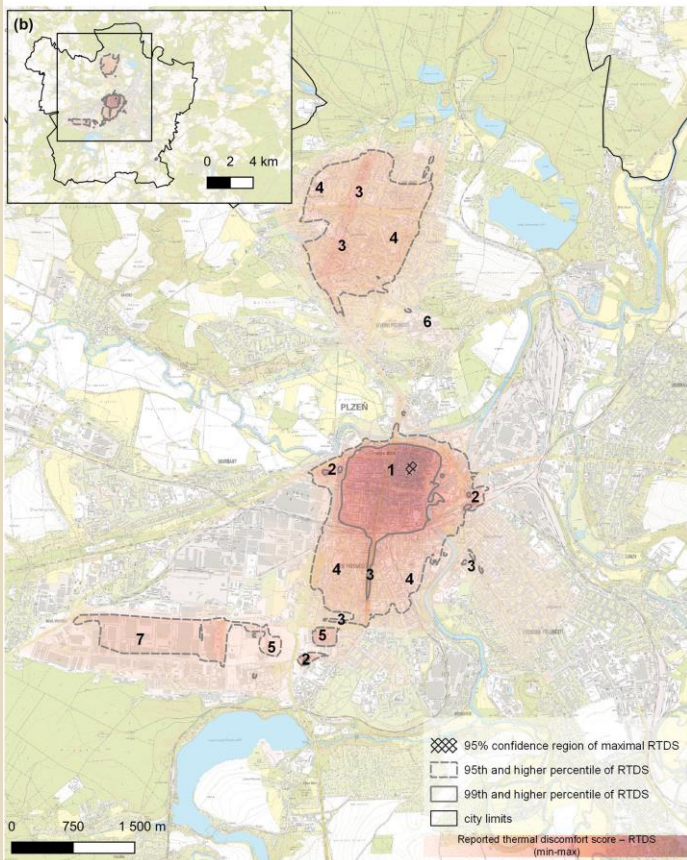
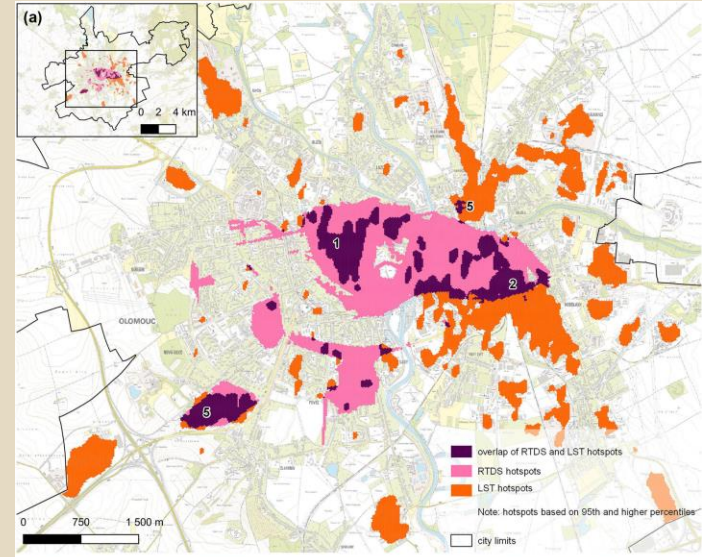
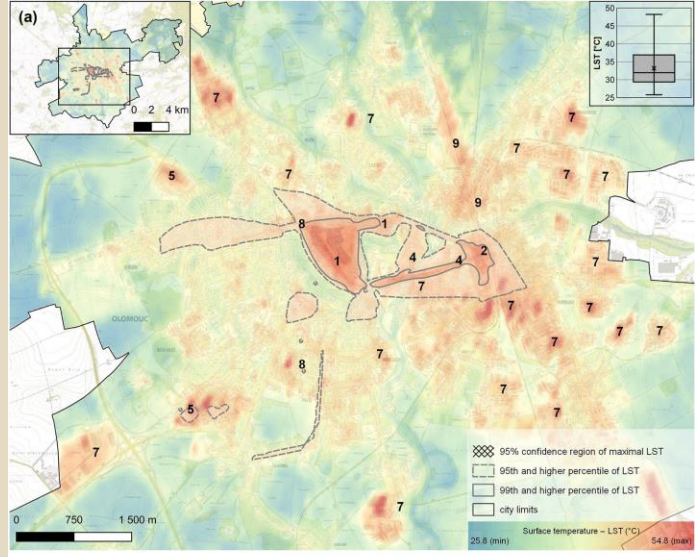
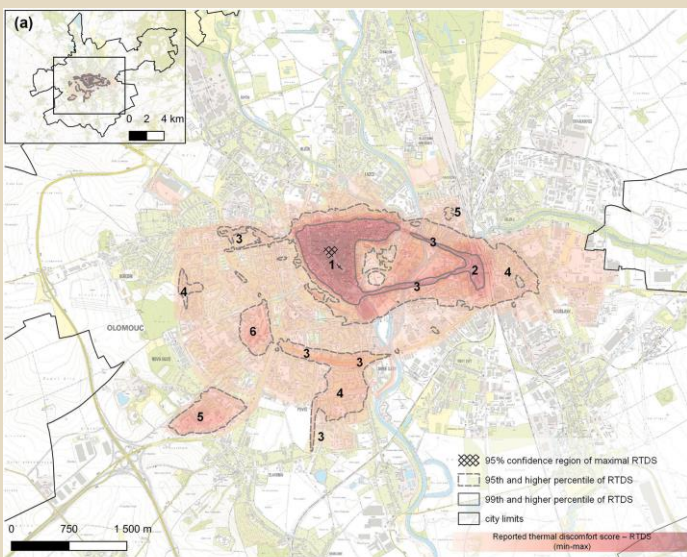
Zdroje dat: pocitovemapy.cz
Katastrální hranice: cuzk.cz (RÚIAN)
Podkladová mapa: openstreetmap.org







Pánek, J., Glass, M. R., & Marek, L. (2020). Evaluating a gentrifying neighborhood's changing sense of place using participatory mapping. *Cities*, 102, 102723.



Lehnert, M., Geletič, J., Kopp, J., Brabec, M., Jurek, M., & Pánek, J. (2021). Comparison between mental mapping and land surface temperature in two Czech cities: a new perspective on indication of locations prone to heat stress. *Building and Environment*, 203, 108090.

Open Science Week

16.–20. 10. 2023

Děkuji za pozornost Dotazy?

Jiří Pánek // Jiri.Panek@upol.cz

@JirkaPanek

International
Open Access Week

