

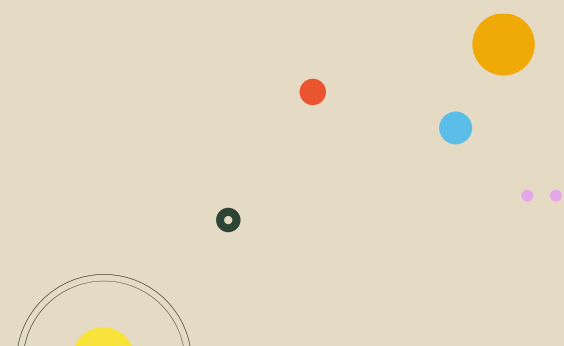
Open Science Week

16.–20. 10. 2023

Setkání komunity Data Stewardů ČR

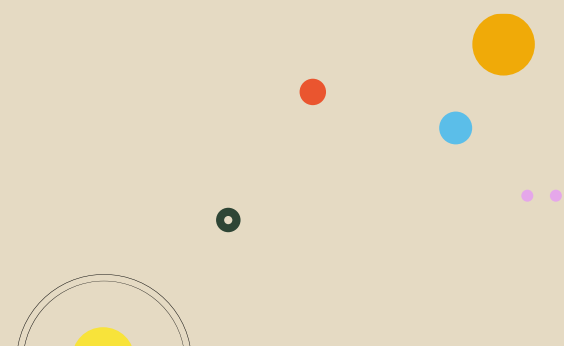
data  steward.cz

International
Open Access Week



Data Steward

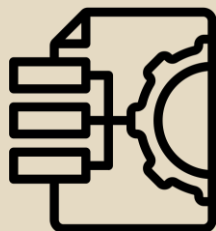
- most mezi výzkumem – infrastrukturou – správou
- „kooperace a spolupráce je klíčem k dobré vědě“
- nejedná se o regulovanou profesi
 - není jedna cesta, jak se stát DS
- společné pochopení a uznání hodnoty různých rolí, které přebírají DS
- DS obecný vs DS specifický
 - centrální podpora vs fakulta nebo oddělení nebo projekt



Role Data Stewarda



Networking a spolupráce
na (mezi)národní úrovni



Mapování potřeb
a systémové inž.



Propojení výzkumníků a supportu



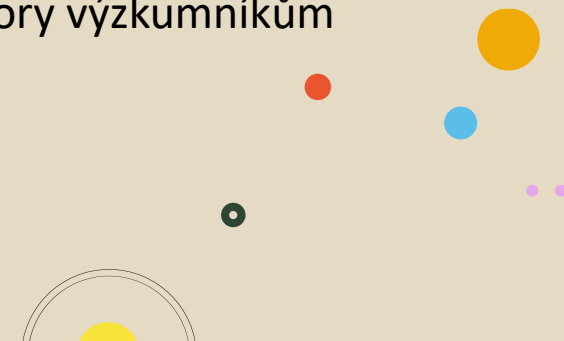
Navrhování a poskytování
vzdělávání



Vypracování a implementace
politik a postupů pro
správu výsledků výzkumu



Poskytování rad
a podpory výzkumníkům



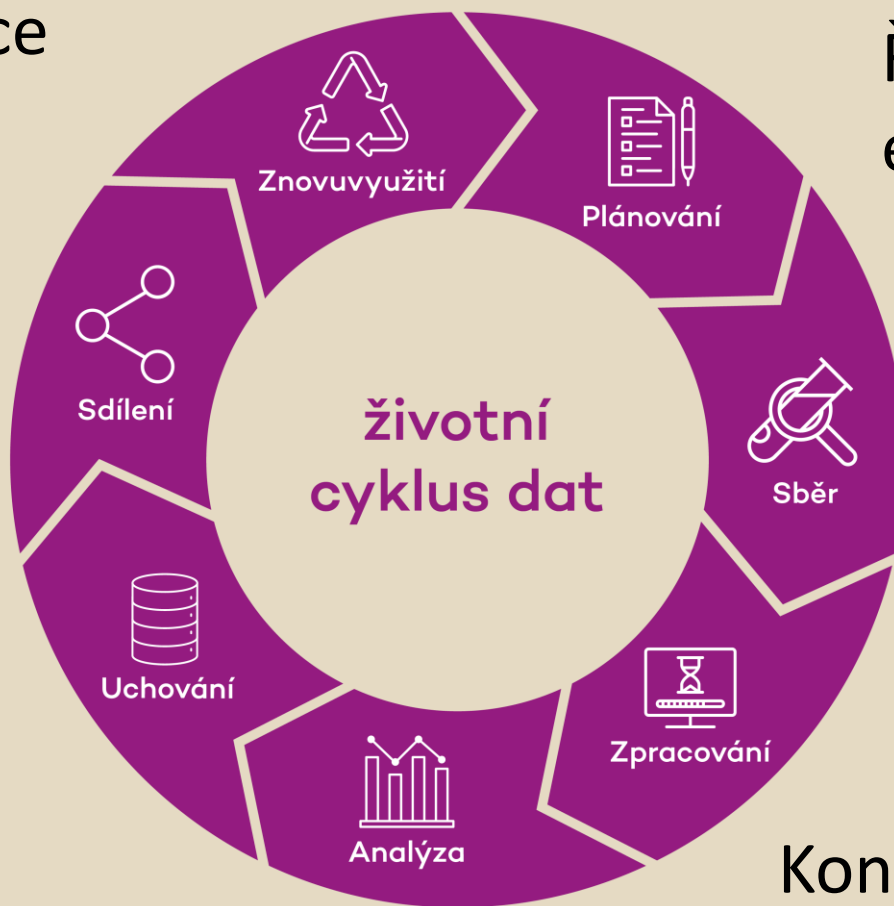
Přenos dat

DMP

PID a licence

Řešení právních a etických požadavků

Publikování dat



Mapování zdrojů dat a jejich propojení

FAIRifikace dat

Dokumentace, organizace a struktura dat

Datové repozitáře

Metadata

Kontrola kvality dat

LTP

Monitoring a kontrola

Ochrana dat

HUB PRO VÝZKUMNÍKY A SUPPORT

INSTITUCE

Nutná institucionalizace, jasné organizační začlenění a finanční zajištění, jasné definované povinnosti ale také pravomoci,

FAKULTA

Spolupráce s projektovým oddělením fakulty, každá fakulta má jiné workflow.

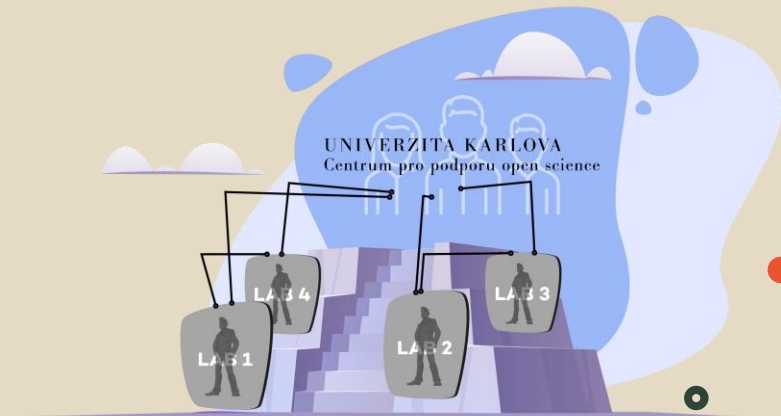
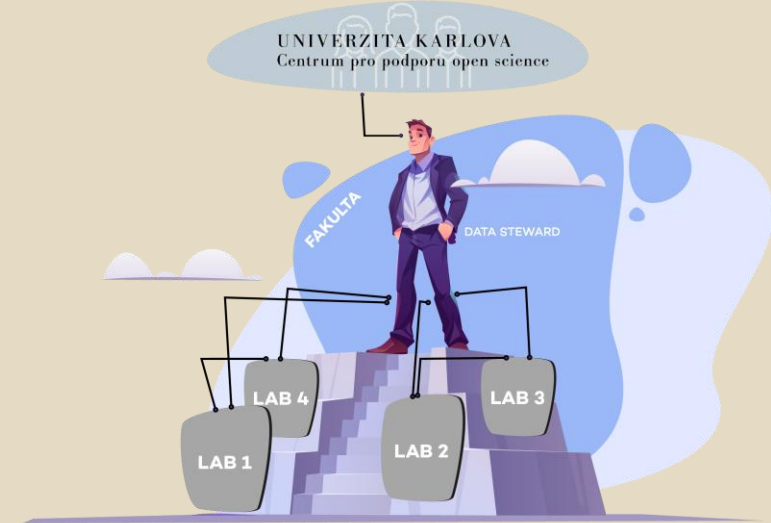
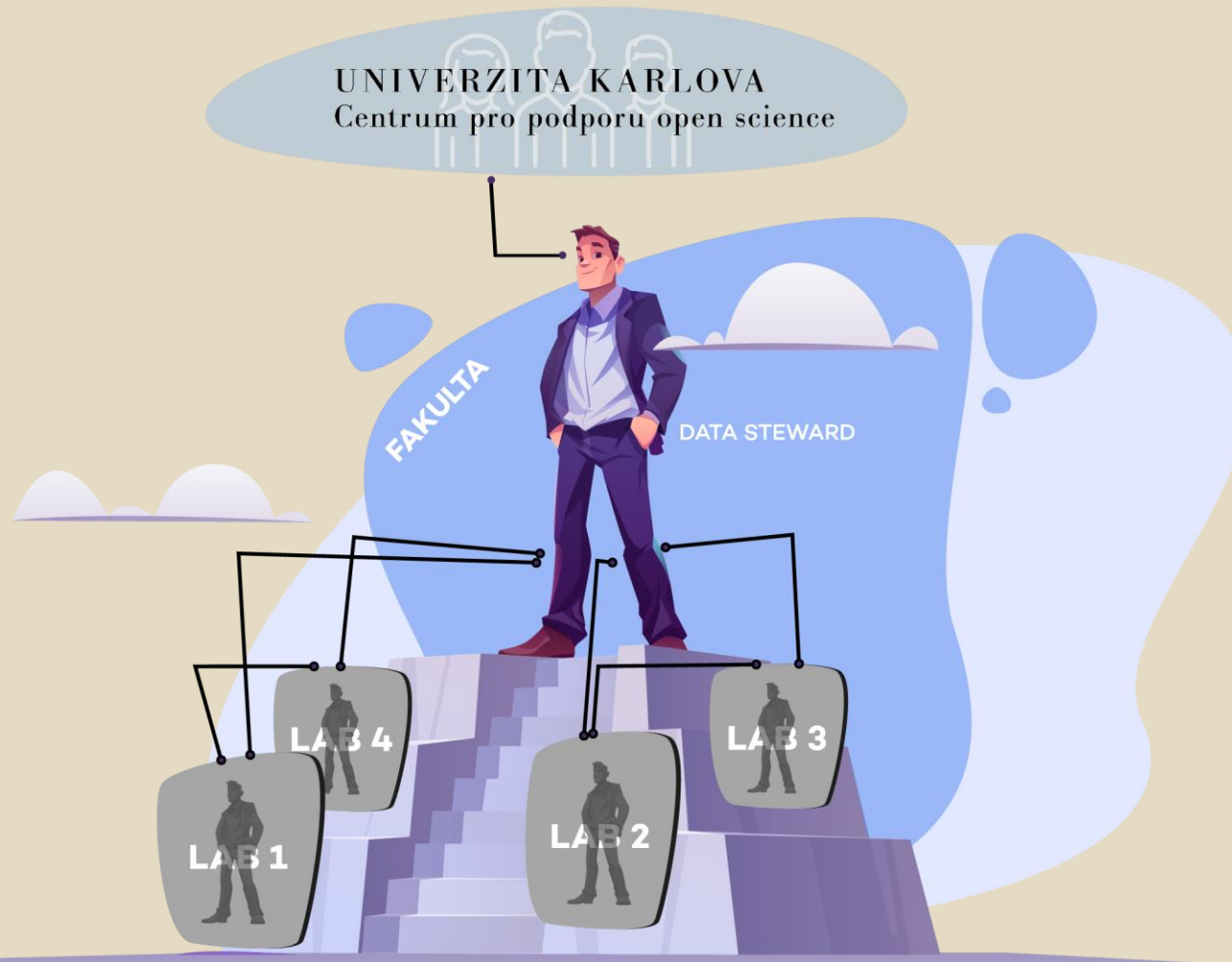
ODDĚLENÍ

Pomoc při implementaci data managementu v jednotlivých laboratořích.

VÝZKUMNÝ PROJEKT

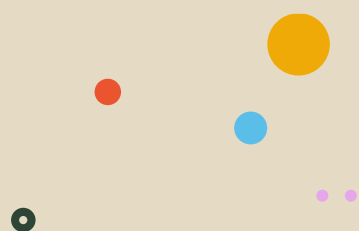
Pomoc nejen s DMP ale obecně různými aktivitami souvisejícími s FAIRovostí dat.

Začlenění DS do infrastruktury

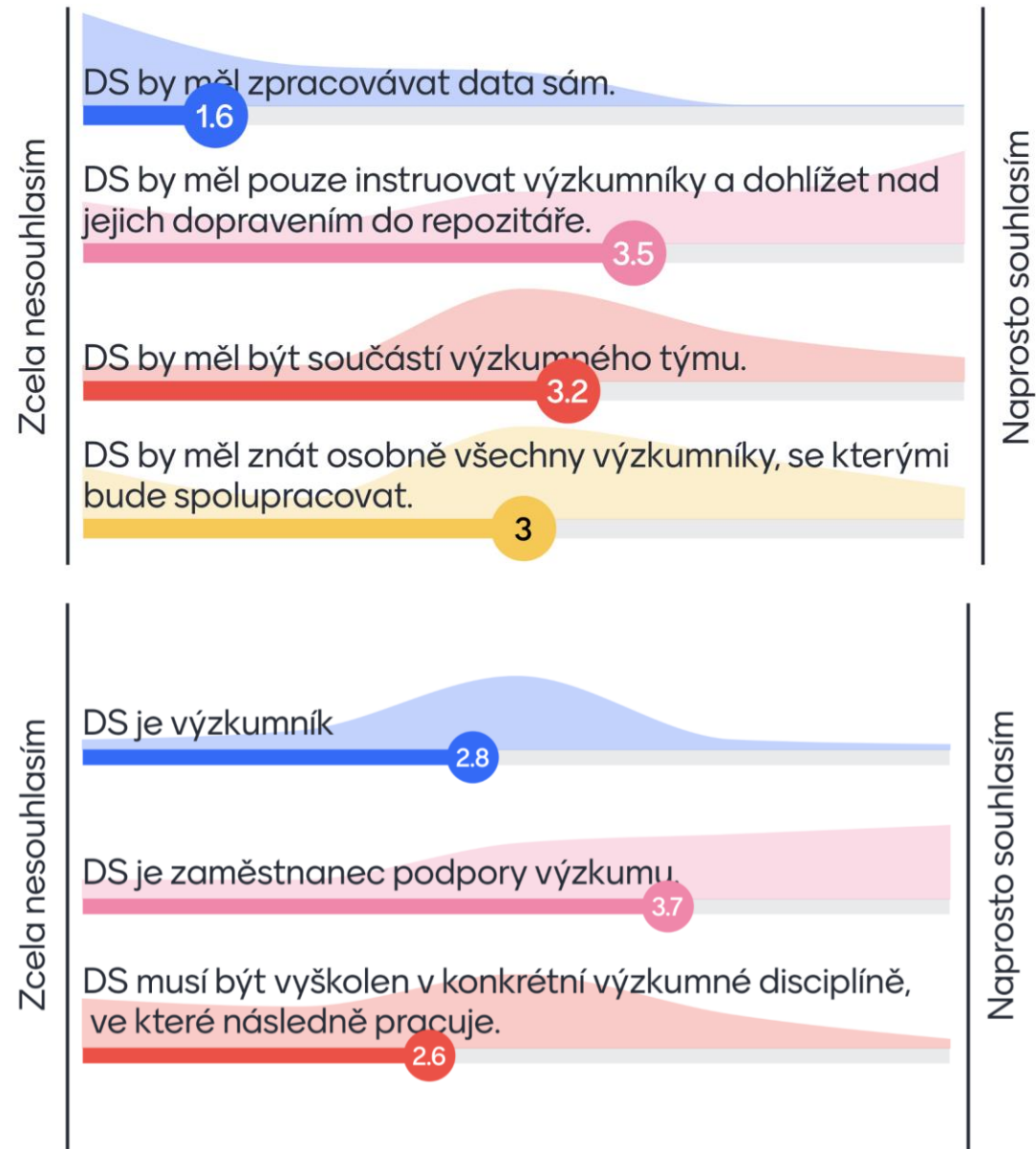


Pracovní pozice v rámci ISCO

- „První vlaštovky“
- Celouniverzitní nebo celofakultní data steward
 - Správce databáze (25210)
- Data steward ve výzkumném projektu/týmu
 - Specialista v oblasti vědy a techniky (21) – dále pak dle zaměření („ostatní specialisté dle zaměření“)



Souhlasíte s těmito výroky o Data Stewardovi?

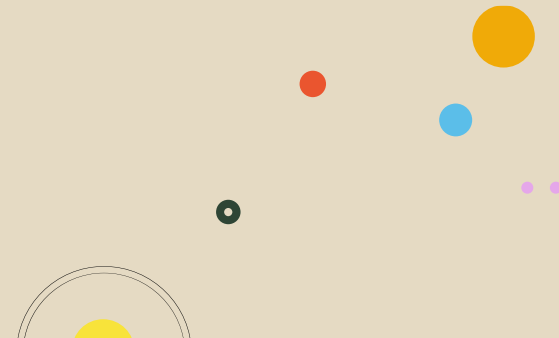


Komunita data stewardů v ČR



- **EOSC** – PS skupina Vzdělávání – podpora
- přes 130 členů – DS, podpora OS na institucích apod.
- **komplexní support** pro DS a možnost **networkingu**
- komunita, co něco **tvoří** - kurzy, podklady, semináře, doporučení atd.
- komunita **maximálně otevřená** => Discord, GitHub apod.

- provázanost s existujícími komunitami v ČR i v zahraničí



Práce DS komunity – novinky

- komunita se stává styčným bodem pro různé národní iniciativy
 - EOSC
 - Odborná rada určující národní strategie OS
- budeme na webu EOSC-CZ i OS platformě
- revize dokumentu FAIR data pro národní strategii
 - brzy dostaneme link a budeme upravovat
- stále běží příprava dokumentu pro začínající DS
 - Diskuze
 - Návrhy
 - Zvládneme konec října?
- sdílení dobré praxe

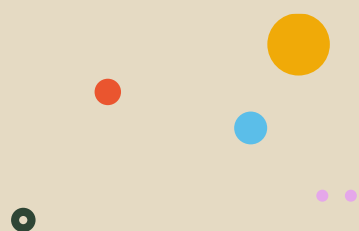


Kolečko novinek

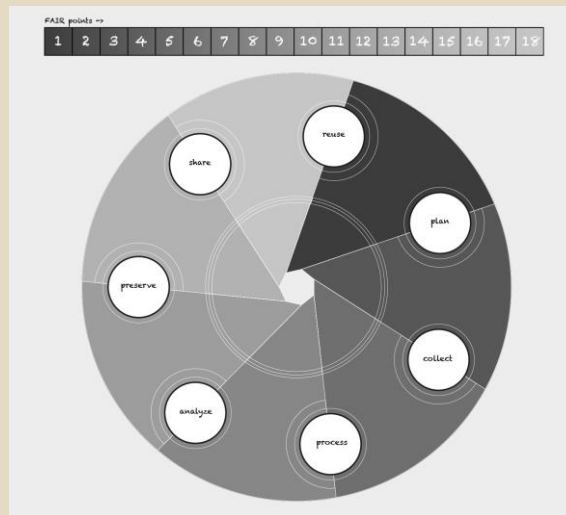
Co se děje nového v rámci, RDM, FAIR dat, DMP a DS u vás na instituci?

Jak probíhal „onboarding“ DS u vás ve struktuře?

Jak funguje DS ve vaší struktuře?



FAIR Quest

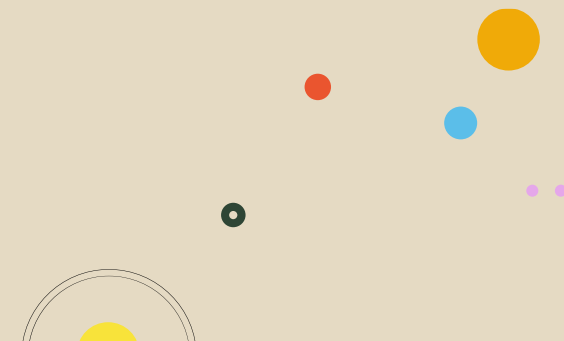
Four character cards arranged in a 2x2 grid. Each card features a silhouette of a character and text describing their abilities:

- Grace „Findability“**: At the beginning of the turn, you can peek at the top card of the event deck and decide whether to keep it or place it at the bottom of the deck.
- Ethan „Accessibility“**: Once per turn, you can draw an additional event card and choose one from the two draws.
- Leo „Interoperability“**: You have an extra turn to solve the puzzles. You can communicate with other players freely during events that involve limited communication.
- Mia „Reusability“**: Once per turn, you can choose to increase or decrease the number of points gained or lost from an event by 1.

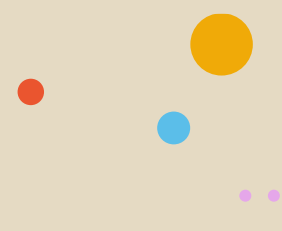
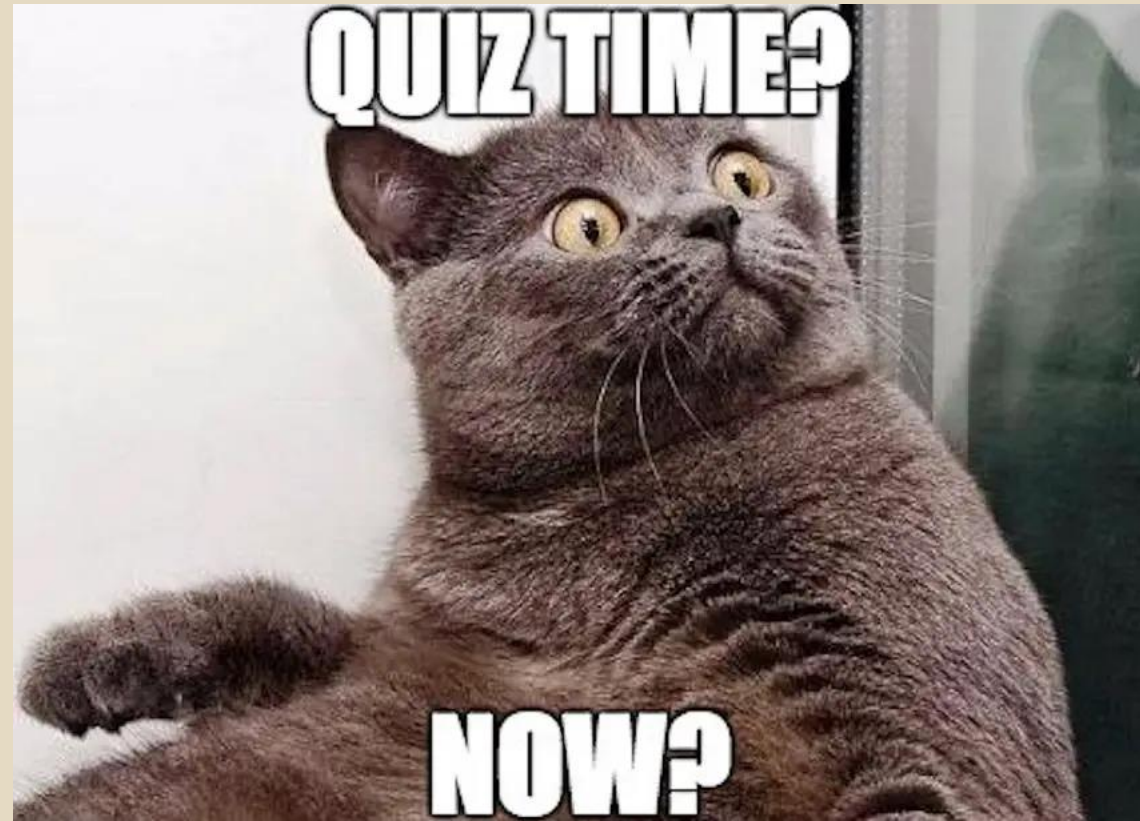
Two event cards arranged in a 2x2 grid. The top row contains two text-based cards, and the bottom row contains two solid-colored cards.

- Through the door (6)**: You ventured through the tunnel. Suddenly, from above, a set of trap doors dropped, separating you into pairs. You quickly realized that there was no way to talk through the doors. However, hope flickered when we noticed a peculiar solution - folded paper origami that would serve as a means of communication. The challenge is that you couldn't pass the folded origami directly. Underscored, you devised a plan to document the folding process in as much detail as possible on a piece of paper and sent it to second pair of adventurers to recreate whole origami.
- Cursed Information (+2)**: A cursed artifact holds valuable information, but anyone who touches it is unable to communicate verbally. One player must find alternative ways to exchange knowledge, such as using gutters, emphasizing the importance of alternative data communication methods for accessibility and inclusivity. You have 30 seconds.
- PLAN**: A solid black card with the word "PLAN" in white.
- EVENT CARD**: A solid grey card with the words "EVENT CARD" in white.

- Možnost spolupráce na projektu
- Možnost testování v komunitě
- Otevřená licence



Menti.com use code **4316 2203**



Open Science Week

16.–20. 10. 2023

Přidejte se k nám!



**International
Open Access Week**

