

# Zajímavosti z Web of Science

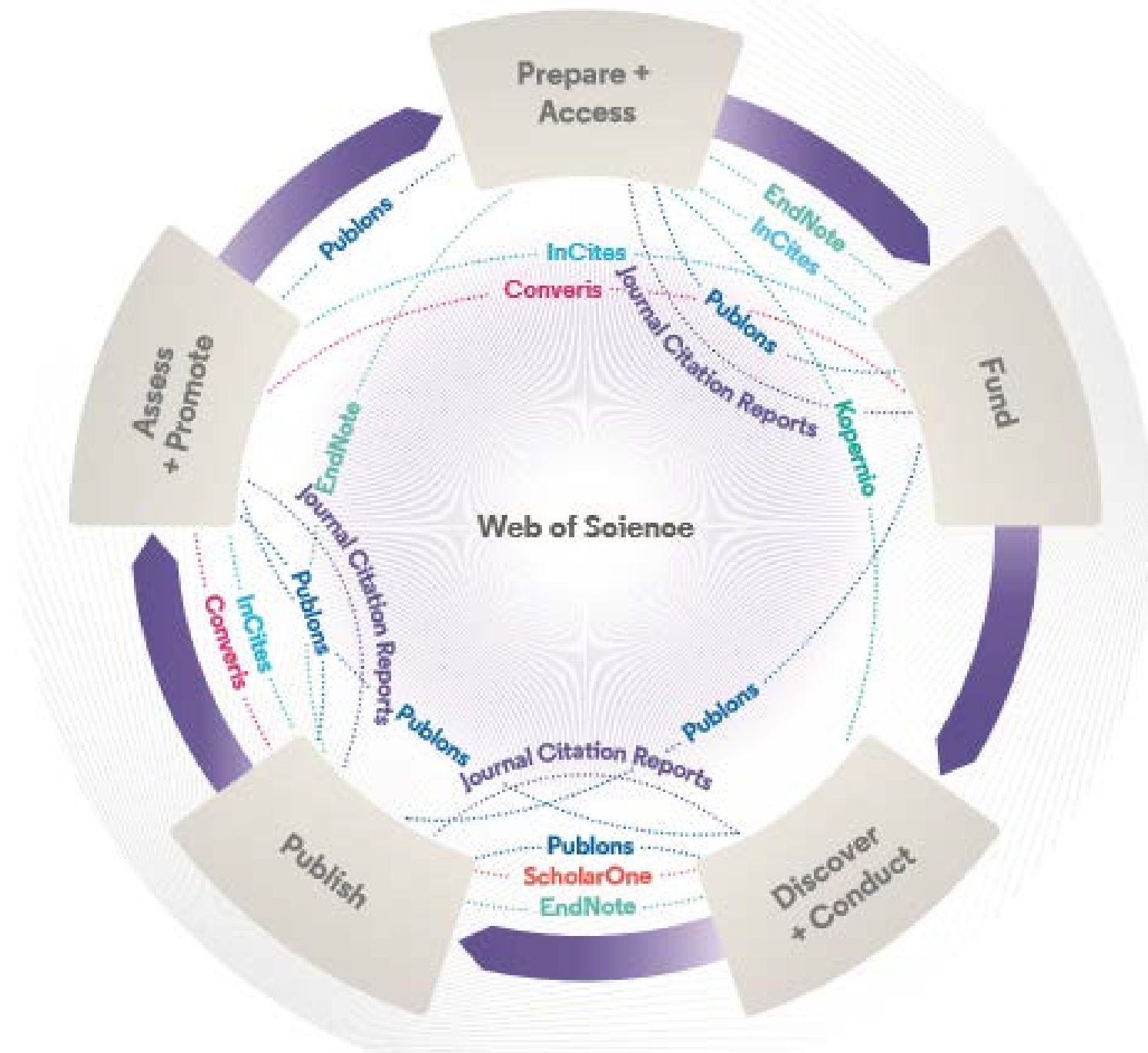
Bibliotheca Academica 2019

VUT Brno

Josef Jílek

24.10.2019

# WOS Group is supporting complete Research cycle



# My Organization

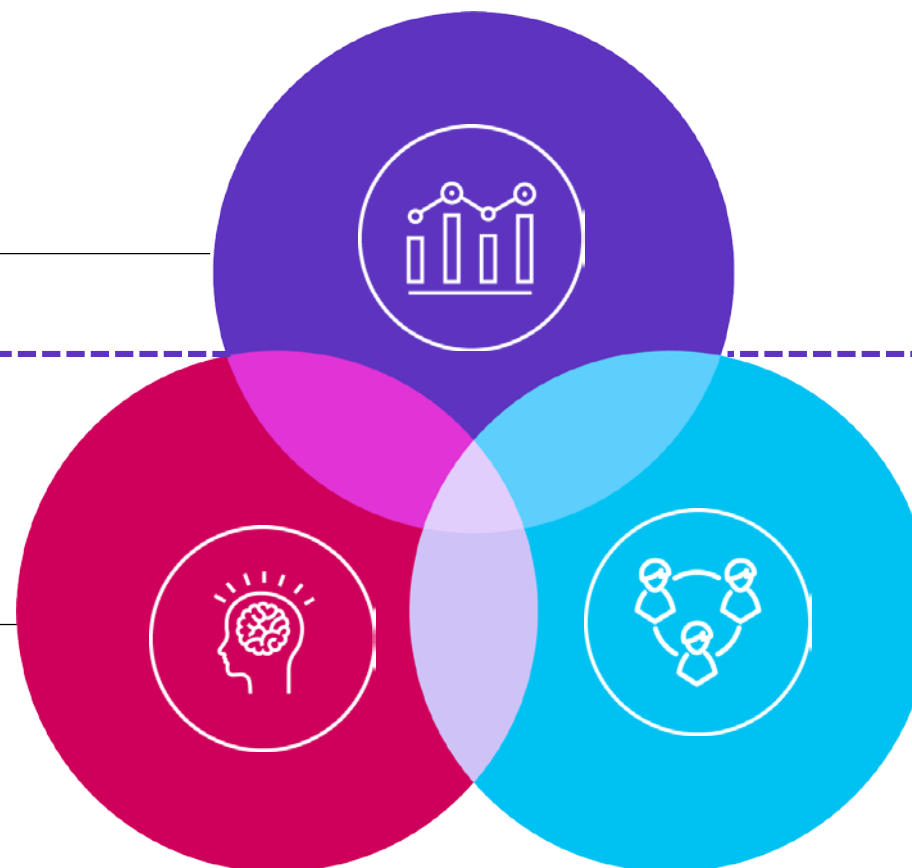
# My Organization

Metriky InCites  
B&A na úrovni  
jednotlivých  
publikací



Personální  
informace

Organizační  
struktura



Zákazník

# My Organization

modul správy

InCites Clarivate Analytics

Analysis ▾ Reports ▾ My Organization

My Organization

## Clarivate University - CUE

View and update your organization information.

**Organizational Metrics**

DOCUMENTS	DEPARTMENTS
<b>19,284</b>	<b>187</b>
FACULTY	
<b>4,856</b>	

Last updated: 13 September 2019 | 5:56 PM by Josef, Jilek

### Organizational departments and faculty

Download report(s)

ORGANIZATIONAL HIERARCHY	DEPARTMENTS	FACULTY	DOCUMENTS
		306	880
		311	1681
		232	1001
		190	534
		89	140
+ Faculty of Medicine	19	1916	5884
+ Faculty of Sciences	17	686	7763
+ Faculty of Social Studies	11	332	830

**Pevně definovaná organizační struktura vaší instituce**

# My Organization

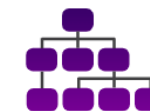
## Systémové reporty



Faculty Report

[Learn More](#)

[Run](#)

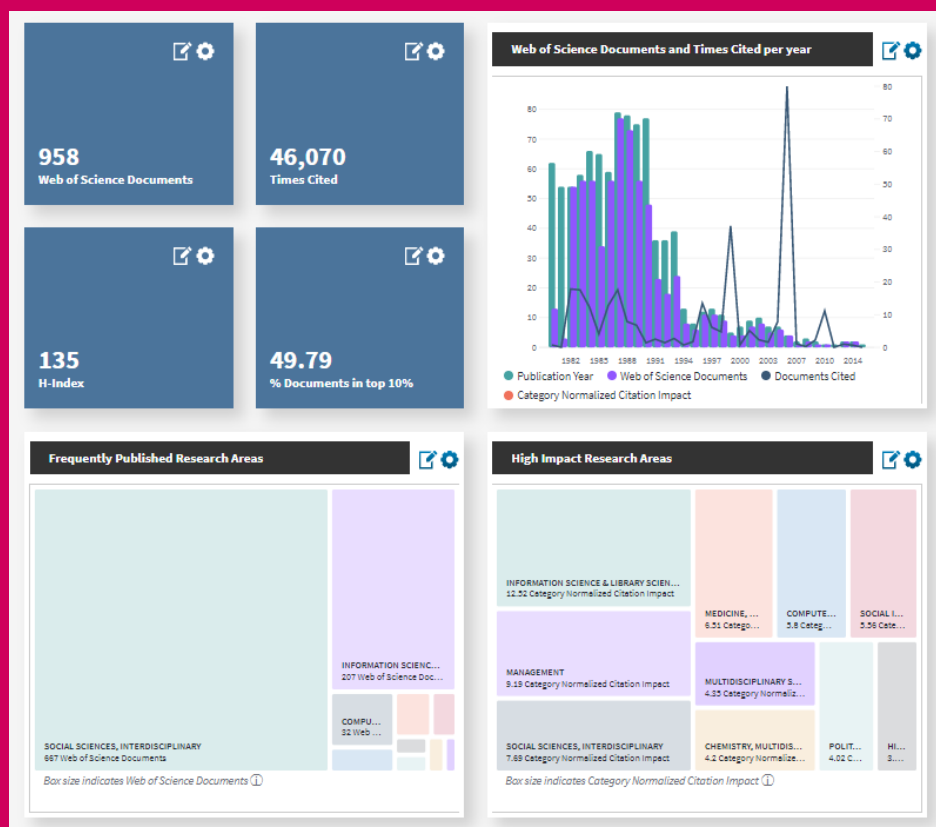


Department Report

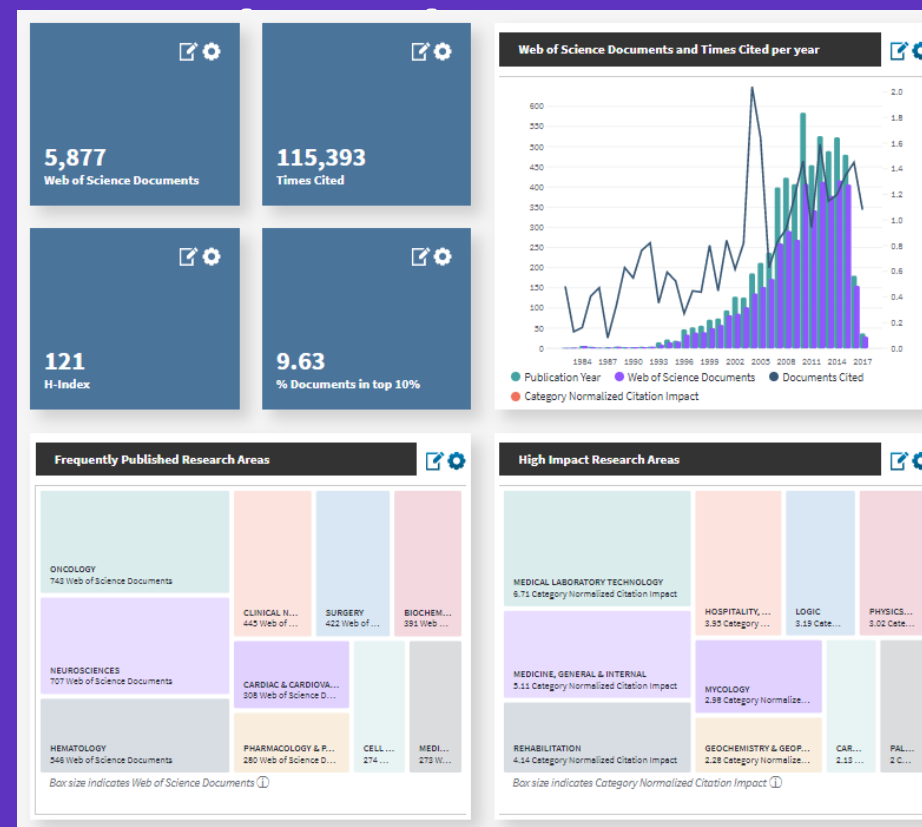
[Learn More](#)

[Run](#)

### • Profil autora



### • Hodnocení organizační součásti



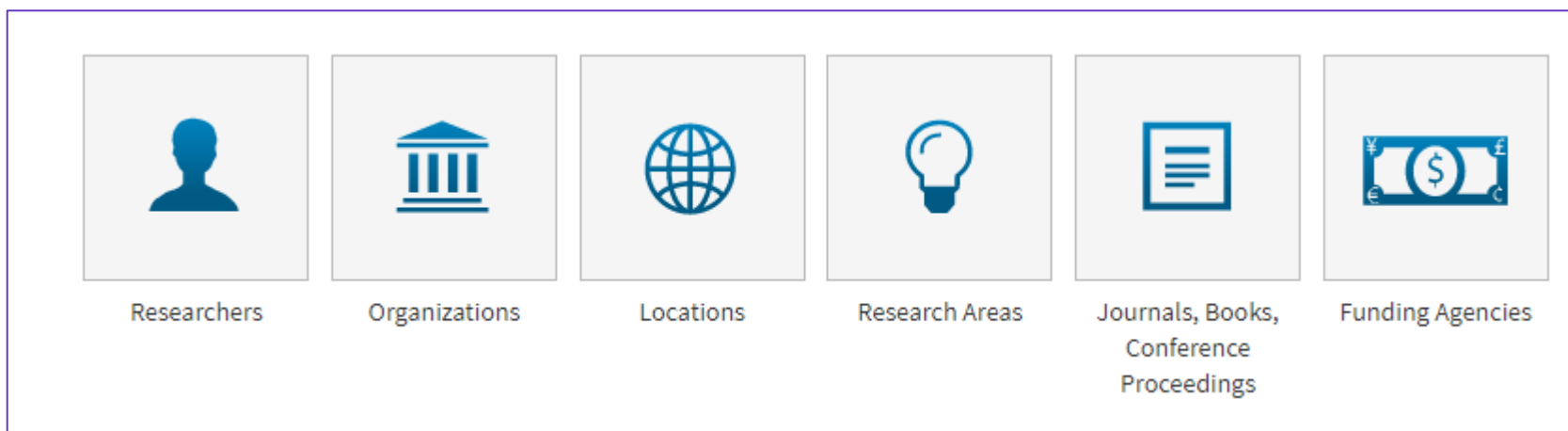
# My Organization

Spolupráce organizační součástí

Definujte interní a externí spolupráci vaší instituce



# My Organization – analýzy dostupné na všech úrovních





# Analýzy výsledků na úrovni výzkumníků

Dataset		Name	Rank	Affiliation	Web of Science Documents	% Docs Cited	Times Cited	Category Normalized Citation Impact
My Organization Dataset								
<input checked="" type="checkbox"/> with ESCI								
Entity Type								
Researchers								
Time Period								
Min: 1980								
Max: 2019								
Filters								
<a href="#">Clear Filters</a>								
Filters								
Thresholds								
<input type="checkbox"/> Hide unapplied								
By Attributes								
Person Name								
Affiliated Departments								
By Research Network								
External Collaboration								
Collaborations with People								
<input type="checkbox"/>	Eugene, Garfield	1	Clarivate University - CUE	962	71.73%	47,540	7.91	
<input type="checkbox"/>	Sharma, Sanjeev	2	Clinic of Internal Medicine	618	46.28%	10,655	2.71	
<input type="checkbox"/>	Sharma, Sanjeev	3	Institute of Technology	326	59.82%	9,168	1.31	
<input type="checkbox"/>	Sharma, Sanjeev	3	Department of Pathological Physiology	326	59.82%	9,168	1.31	
<input type="checkbox"/>	Sharma, Sanjeev	3	Faculty of Medicine	326	59.82%	9,168	1.31	
<input type="checkbox"/>	Ngonyama, Tsitsi Faith	6	Department of Botany and Zoology	165	93.94%	7,263	2.4	
<input type="checkbox"/>	Ngonyama, Tsitsi Faith	7	Faculty of Sciences	141	97.87%	6,885	2.12	
<input type="checkbox"/>	Alamri, Yaser	8	Clinic of Internal Cardiology Medicine	60	81.67%	6,406	5.05	
<input type="checkbox"/>	Alamri, Yaser	9	Faculty of Medicine	43	86.05%	6,218	6.82	
<input type="checkbox"/>	Davey, Jasmin	10	Institute of Technology	121	99.17%	5,684	1.78	
<input type="checkbox"/>	Lasokova, Marika	11	Department of Experimental Biology	170	92.35%	5,398	1.19	
<input type="checkbox"/>	Radhakrishnan, Kanagaraj	12	Institute of Technology	50	98%	5,008	3.22	

# Srovnání výsledků univerzitních součástí

**Dataset**  
My Organization Dataset  
 with ESCI

**Entity Type**  
Organizations

**Time Period**  
Min: 1980 Max: 2019

**Filters** [Clear Filters](#)

**Filters** **Thresholds**

Hide unapplied

**By Attributes**

- Department Level  
Display Level  
All  
Level 1  
Level 2  
Level 3  
Level 4  
Level 5  
Collaborations with Departments

**By Research Output**

**Update Results**

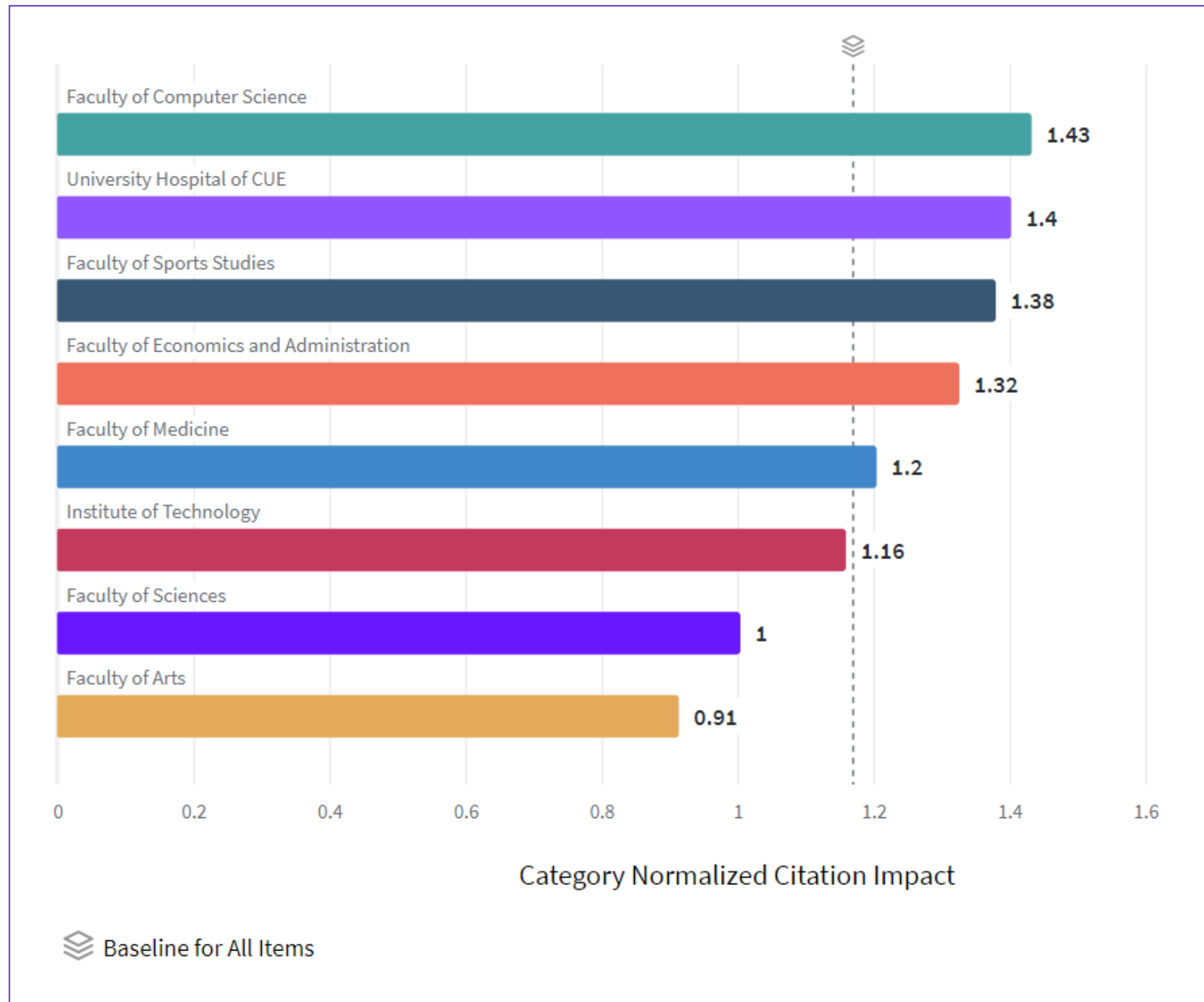
Name	Rank	Web of Science Documents	Category Normalized Citation Impact	Times Cited	% Docs Cited
Clarivate University - CUE	1	19,284	1.51	359,147	75.55%
Faculty of Sciences	2	7,763	1	148,967	88.39%
Institute of Technology	3	5,294	1.16	125,131	82.32%
Faculty of Medicine	4	5,884	1.2	122,807	75.15%
University Hospital of CUE	5	3,796	1.4	71,155	66.94%
Teaching Hospital - Adult ward	6	2,664	1.64	53,776	62.88%
Department of Pathological Physiology	7	1,918	1.42	41,441	72.99%
Clinic of Internal Medicine	8	1,343	2.07	30,058	57.63%
Department of Experimental Biology	9	1,208	0.89	28,201	87.75%
Teaching Hospital - Children's ward	10	1,950	0.85	27,534	72.56%
Environmental Toxicology	11	1,215	1.11	26,710	87.33%
Centre for Advanced Nanotechnology and Micro technology	12	1,435	0.92	26,011	88.64%
Clinic of Pediatric Oncology	13	1,786	0.85	24,368	72.68%
Department of Chemistry	14	1,237	1.17	23,247	90.38%
Department of Botany and Zoology	15	1,052	1.14	22,040	95.53%
Faculty of Computer Science	16	1,681	1.43	20,633	75.91%

# My Organization

citační ohlas

Definujte součást s nejvyšším citačním ohlasem podle základních nebo normalizovaných metrik

Uvedený graf zobrazuje pořadí univerzitních součástí podle **Category Normalized Citation Indexu**



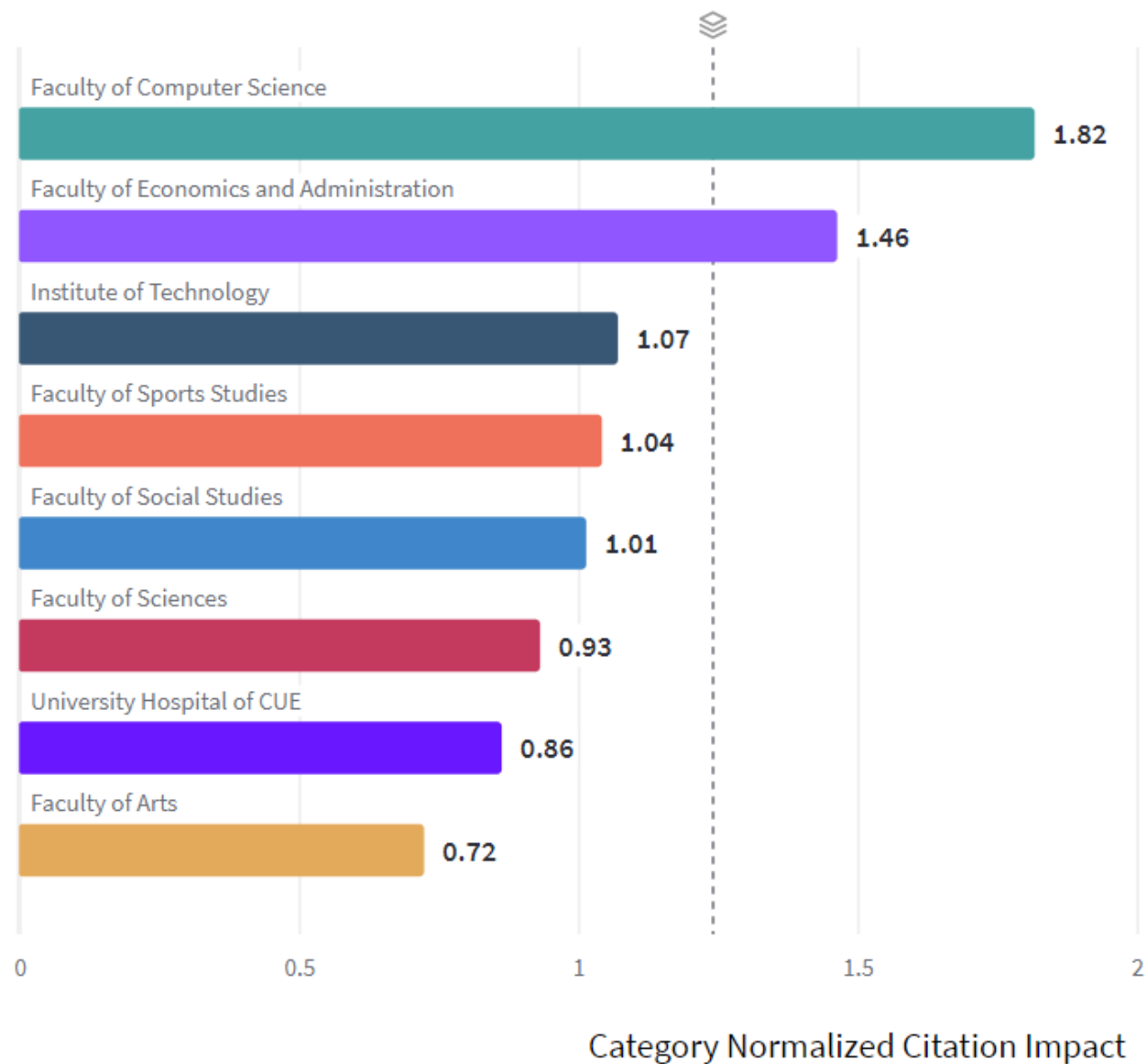
# My Organization


citační ohlas

metrika: CNCI

typ dokumentu:

conference proceedings



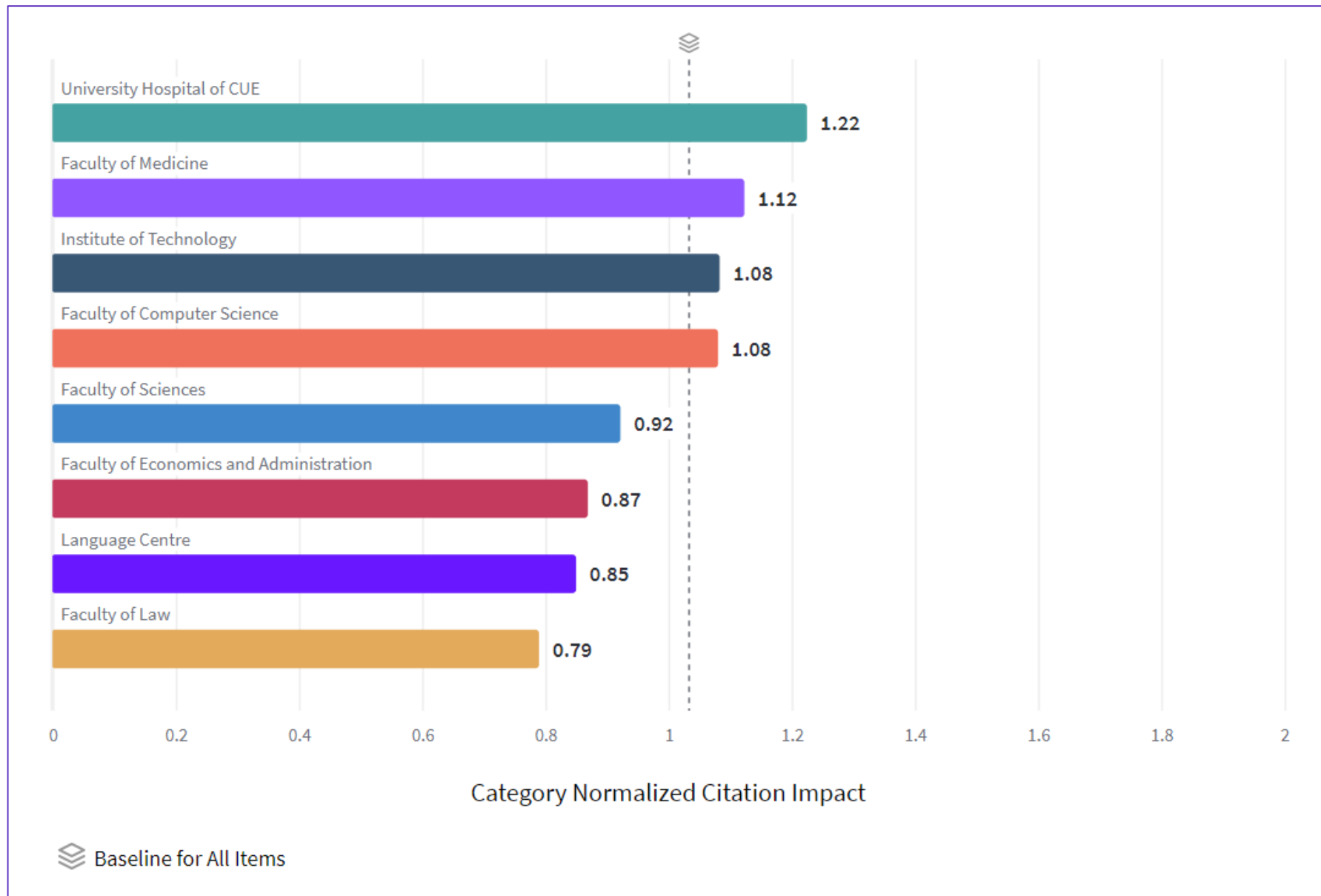
 Baseline for All Items

# My Organization

citační ohlas

metrika: CNCI

typ dokumentu : article



# Kopernio

## Full Text Access

83%

600,000

75%

83% univerzitních studentů začíná svá vyhledávání na webových vyhledávacích raději než ne webu knihovny.<sup>1</sup>

Sci-Hub denně zprostředkovává okolo 600,000 stažených plných textů.<sup>2</sup>

75% publikací stažených ze Sci-Hub na Universitě v Utrechtu by bývalo bylo k dispozici v legální podobě v rámci knihovního předplatného, Open Access nebo volně dostupné na webu vydavatele.<sup>3</sup>

<sup>1</sup>De Rosa, C., Cantrell, J. Carlson, M., et al. (2011). *Perceptions of Libraries, 2010: Context and Community*. Dublin, Ohio: OCLC. [Link](#).

<sup>2</sup>Himmelstein, D. S., Romero, A. R., Levernier, J. G., et al. (2018). Sci-Hub provides access to nearly all scholarly literature. *Elife*, 7, 22. doi:10.7554/eLife.32822

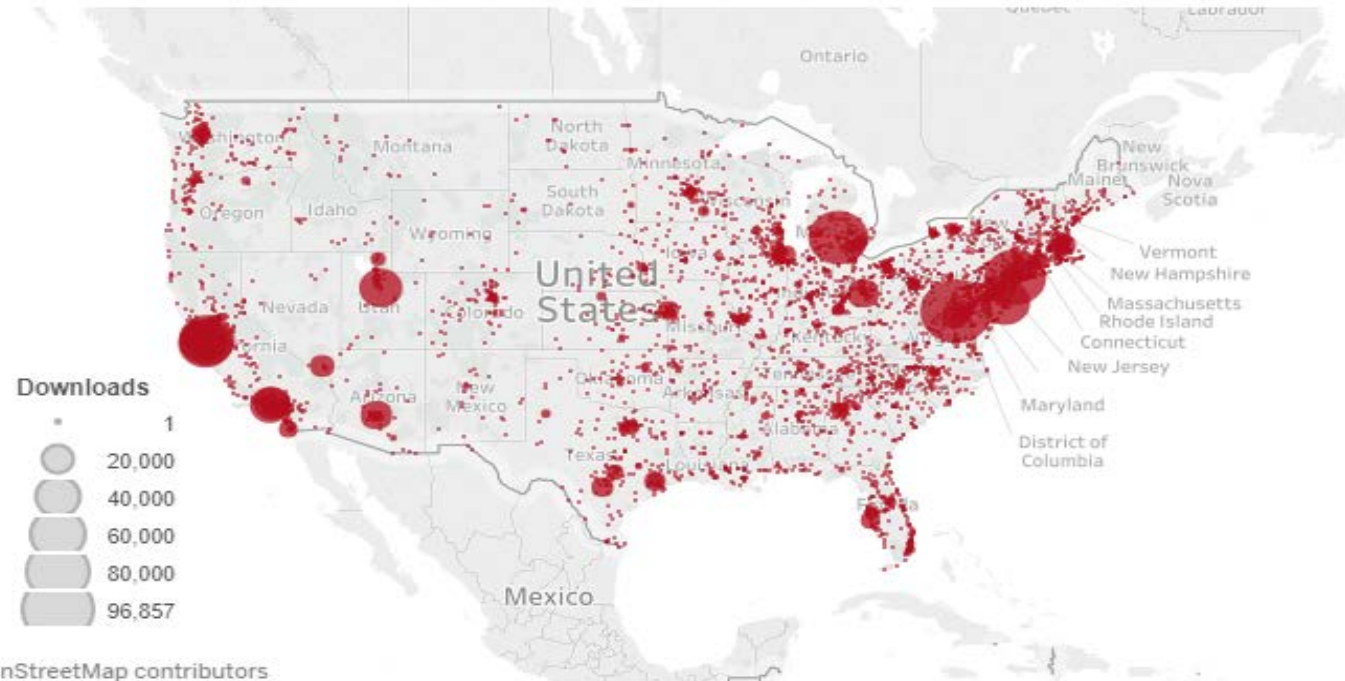
<sup>3</sup>Kramer, B. (June 20, 2016). Sci-Hub: access or convenience? A Utrecht case study (part 2). [Link](#).

# 28 Million SciHub Downloads between September 2015-February 2016

“some of the most intense use of Sci-Hub appears to be happening on the campuses of U.S. and European universities.”

## Need or convenience?

Many U.S. Sci-Hub users seem to congregate near universities that have good journal access. The 5 cities with most requests were Ashburn, VA (96,857), New York, NY (73,606), East Lansing, MI (68,315), Fremont, CA (59,389), Mountain View, CA (56,637).



+ a b | e a u



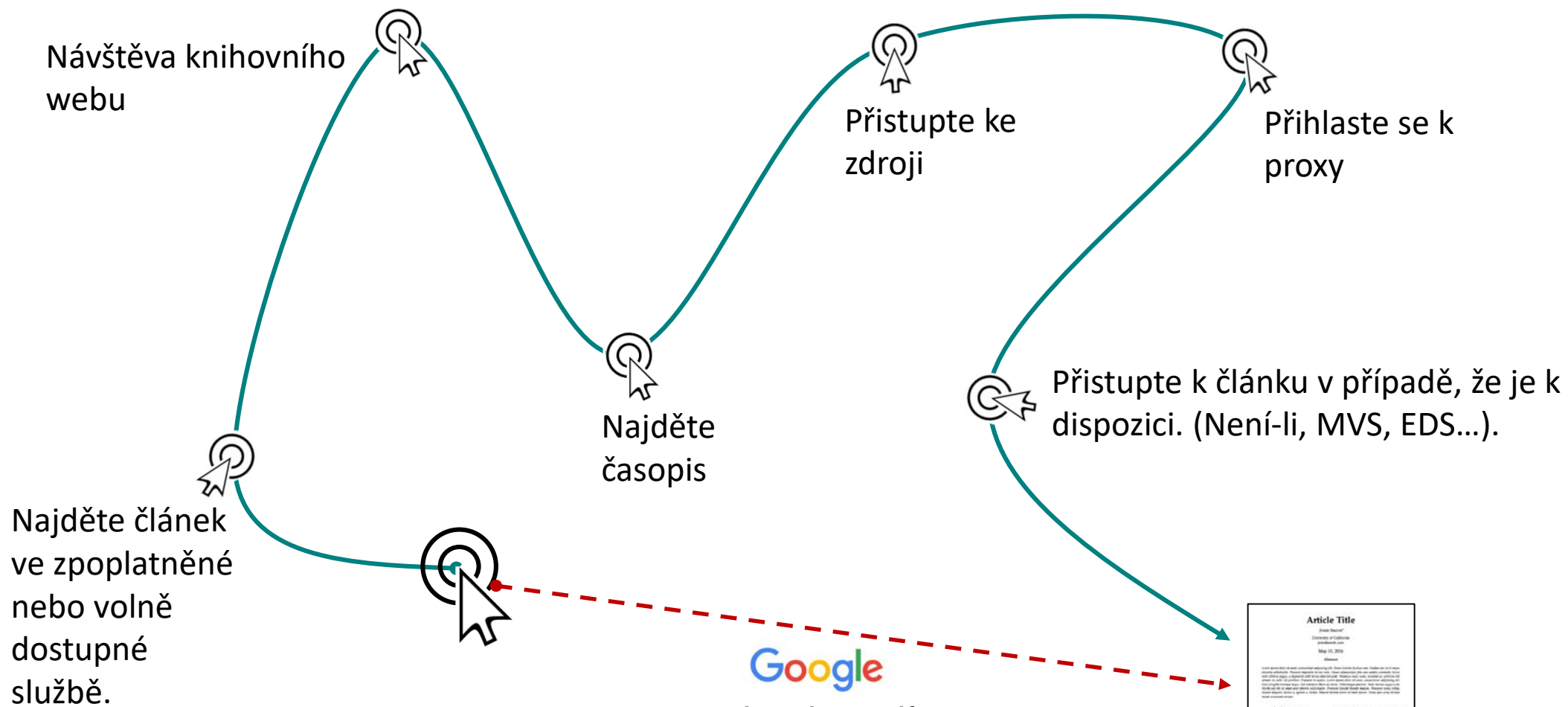
Bohannon, J. (2016). Who's downloading pirated papers? Everyone. *Science*, 352(6285), 508-512.  
doi:10.1126/science.352.6285.508 [Link](#)



# Preferovaná cesta



# Preferovaná cesta k plnému textu



Google

#icanhazpdf



## Preferovaná cesta k plnému textu

**“Přístup ke zdroji, nikoliv objevování zdroje je v zájmu uživatelů.**

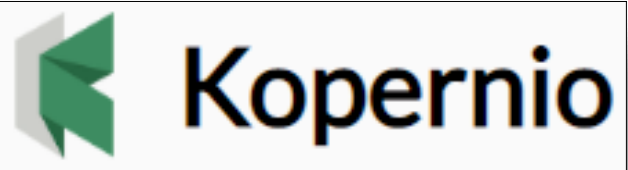
**Uživatelé nemají dostatek trpělivosti procházet široké seznamy výsledků...Očekávají jednoznační přístup ke zdroji [a] jsou ochotni obětovat množství obsahu za příjemnější cestu k němu.”**

## Cíle Kopernia

Zprostředkovat přístup k plným textům integrovaný do klasických nástrojů – učinit přístup k plným textům nedílnou součástí získávání informací, nikoliv samostatným úkolem.

Zvýšit dosah a vliv knihovních předplatných tím, že je přiblížíme výzkumníkům tam, kde je potřebují.

Zefektivnění knihovních rozpočtů tím, že zpřístupníme volně dostupné alternativy tam, kde jsou k dispozici.



**“Silné spojení  
Web of Science, Impactstory  
a Kopernio zprostředkovává  
uživatelům přístup k plným  
textům na jedno kliknutí”**

**Stop clicking.  
Start reading.**

# Co je Kopernio?

Rozšíření vašeho prohlížeče, které zpřístupňuje nejlepší dostupnou PDF verzi akademického článku, zatímco prohlížíte libovolnou databázi.

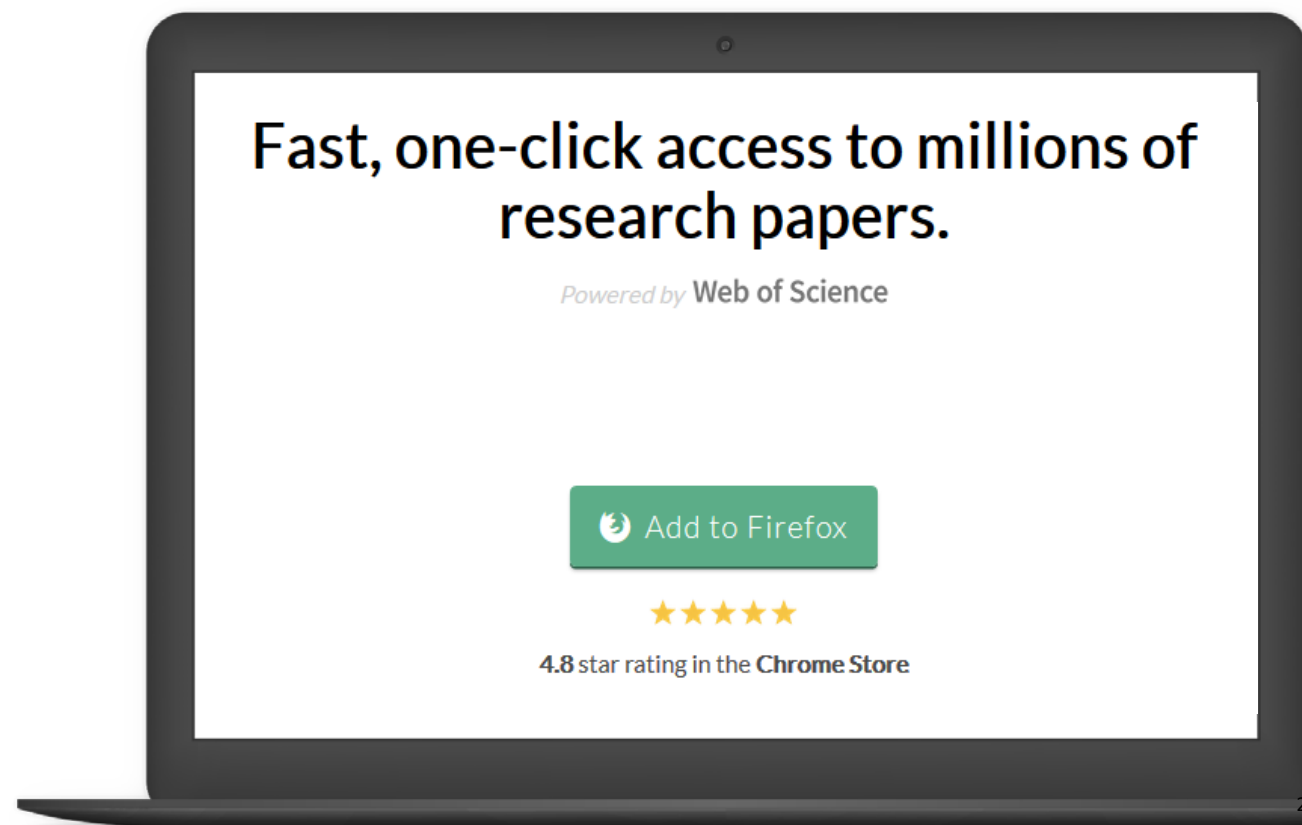
V zákulisí Kopernio prohledá (veškeré dostupné zdroje) univerzitní předplatné a otevřené zdroje, tak aby poskytl nejlepší dostupnou verzi publikace.

## Které prohlížeče podporují Kopernio?

Chrome, Firefox a Opera.

Nenašli jste svůj oblíbený prohlížeč? Navrhněte nebo podpořte svůj oblíbený:

1. Safari 👍
2. Edge 👍
3. Navrhněte jiný 👍





Články dostupné na 1 kliknutí



Integrováno s předplatným  
vaší instituce



Cestuje s vámi

## Jak mohu použít Kopernio?

Stáhněte volně dostupné rozšíření

Zvolte svou domovskou instituci – nebo ‘ji nechte volnou’

Vytvořte účet

‘View PDF’ tlačítko se začne zobrazovat ve výsledcích vyhledávání

Klikněte na ‘View PDF’ uložte si PDF do své knihovny a začněte číst!

## Proč se musím registrovat?

Registrace nezabere víc než několik vteřin a umožní vám daleko vyšší uživatelský komfort včetně přístupu na jedno kliknutí. Včetně přístupu k publikacím předplaceným vaší instituce.

Jakmile jste se registrovali, vaše PDF jsou uložena do vaší osobní schránky, kde jsou vám k dispozici 7/24.

# Kde Kopernio získává PDF?

Kopernio je nastaveno tak, aby upřednostnilo předplatné vaší instituce

Kopernio je integrováno s **knihovními proxy** a **knihovními autentizačními systémy** tak, aby mohlo poskytnout přístup k **článkům z knihovního předplatného**.

Kopernio vždy upřednostní **články z vydavatelských webů**

- předplatné & OA obsah
- historie vyhledávání Kopernio
- repozitáře (např. institucionální)
- databáze (např. JSTOR)
- pre-print servery (např. Arxiv)
- Google Scholar

Integrates with Web of Science, Google Scholar, PubMed and 20,000 other sites



The screenshot displays the Web of Science interface. At the top, there are navigation tabs for 'Web of Science', 'InCites', 'Journal Citation Reports', 'Essential Science Indicators', 'EndNote', 'Publons', and 'Kopernio'. The main content area shows a search result for 'A short history of SHELX' by Sheldrick, GM. The interface includes a search bar, search results, and a 'PDF Found' overlay with options like 'Your Kopernio Locker', 'Publisher Version', 'OA alternative', and 'Google Scholar'. A 'View PDF' button is also visible.

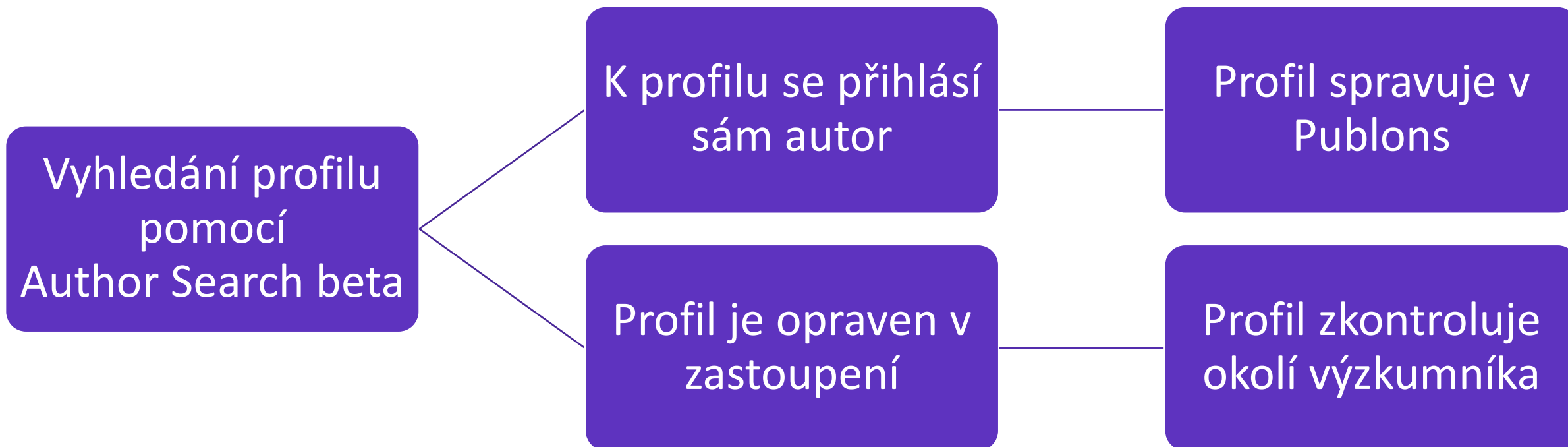
# Web of Science Author Records



# Author Records

- Zlepšení vyhledatelnosti autorů
  - Jednoznačné rozlišení autorů
  - Snazší identifikace publikací
  - Srozumitelné citační metriky
- 
- Author Search beta

# Jak pracují WOS Author Records



# Jak upravit author records

## 1. Vyhledání profilu

- určete jméno
- zemi autora
- organizaci

Basic Search **Author Search**<sup>BETA</sup> Cited Reference Search Advanced Search Structure Search

**Name Search** Web of Science ResearcherID or ORCID Search

Search for an author to see their author record. An author record is a set of Web of Science Core Collection documents likely authored by the same person. You can claim and verify your author record from your author record page.

Last name:  First name and middle initial(s):

[+ Include alternative name](#)

Search

- AUSTRALIA
- AUSTRIA
- BRAZIL
- CANADA
- CROATIA
- CZECH REPUBLIC

Search

south

- UNIV SOUTH BOHEMIA
- UNIV SOUTH BOHEMIA CESKE BUDEJOVICE

# Jak upravit author records

## 2. Vyhledání profilu

**Web of Science** Clarivate Analytics

Search Tools ▾ Searches and alerts ▾ Search History Marked List

[← Back to search results](#)

### Novak, Jan

[CLAIM THIS RECORD](#) BETA

*Unclaimed - This is an algorithmically generated author record* ⓘ

Univ South Bohemia Web of Science ResearcherID: N-7121-2014 ⓘ  
Fac Sci, Fac Sci  
CESKE BUDEJOVICE, CZECH REPUBLIC

**Alternative names:** Novak, Jan   Novak, Jan M.   Novak, J.

**Organizations:** Univ South Bohemia   Charles Univ Prague   Univ S Bohemia   SUNY Buffalo   Fac Hosp Kralovske Vinohrady

**77 publications from Web of Science Core Collection** [View as a set of results to export, analyze, and link to full text](#)

Sorted by Date: newest first ◀ 1 of 2 ▶

Ibrutinib plus obinutuzumab versus chlorambucil plus obinutuzumab in first-line treatment of chronic lymphocytic leukaemia (iLLUMINATE): a multicentre, randomised, open-label, phase 3 trial Moreno, Carol ; Greil, Richard ; Demirkan, Fatih ...More LANCET ONCOLOGY Volume 20 Issue 1 Page 43-56 Published 2019	TIMES CITED <b>26</b>
Prospective observational study in comorbid patients with chronic lymphocytic leukemia receiving first-line bendamustine with rituximab Spacek, Martin ; Obrtlíkova, Petra ; Hrobkova, Stanislava ...More LEUKEMIA RESEARCH Volume 79 Page 17-21 Published 2019	TIMES CITED <b>0</b>
Soil charcoal elucidates the role of humans in the development of landscape of extreme biodiversity Novak, Jan ; Rolecek, Jan ; Dresler, Petr ...More	TIMES CITED <b>0</b>

**Are You This Author?**

If you're the author of this record, click "Claim This Record" to verify its documents. When you update your publications list on publons.com, it automatically sends a request to update this author record

[Claim This Record](#)

**Citation Network** ⓘ

H-index  
**13**

Sum of Times Cited  
**617**

Citing Articles  
**536**

**Improve this author record**

Correct the record with our new

# Jak upravit author records

3. autor se přihlásí k autorství
- připojí svůj WOS author record k profilu Publons.
- a. potvrdí správnost publikací
- b. doplní chybějící

## Přihlaste se k autorství těchto publikací

Back to search results

**Novak, Jan** CLAIM THIS RECORD BETA

Unclaimed - This is an algorithmically generated author record

Univ South Bohemia Web of Science ResearcherID: N-7121-2014

Fac Sci, Fac Sci

CESKE BUDEJOVICE, CZECH REPUBLIC

**Alternative names:** Novak, Jan Novak, Jan M. Novak, J.

**Organizations:** Univ South Bohemia Charles Univ Prague Univ S Bohemia SUNY Buffalo Fac Hosp Kralovske Vinohrady

**77 publications from Web of Science Core Collection** View as a set of results to export, analyze, and link to full text

Sorted by Date: newest first 1 of 2

Ibrutinib plus obinutuzumab versus chlorambucil plus obinutuzumab in first-line treatment of chronic lymphocytic leukaemia (ILLUMINATE): a multicentre, randomised, open-label, phase 3 trial

Moreno, Carol ; Greil, Richard ; Demirkan, Fatih ...More

LANCET ONCOLOGY

TIMES CITED 26

**Are You This Author?**

If you're the author of this record, click "Claim This Record" to verify its documents. When you update your publications list on publons.com, it automatically sends a request to update this author record

Claim This Record

**Citation Network**

H-index 13

publons BROWSE COMMUNITY FAQ

Private Dashboard > Web of Science author record

# Jak upravit author records

## 4. opravu navrhne někdo jiný

- upravte publikace v záznamu
- spojte více profilů

### Improve this author record

Correct the record with our new feedback interface to combine author records and remove publications that don't belong.

Update this record by removing publications that don't belong to this author.

#### Summary of your updates

**74**

Documents remaining on this author record because they are written by this author

**3**

Documents removed because they are not written by this author  
([View Removed Documents](#))

Submit Updates

### Novak, Jan BETA

Univ South Bohemia  
Fac Sci, Fac Sci  
CESKE BUDEJOVICE, CZECH REPUBLIC

Web of Science ResearcherID: N-7121-2014

Alternative names: Novak, Jan Novak, Jan M. Novak, J.

Organizations: Univ South Bohemia Charles Univ Prague Univ S Bohemia SUNY Buffalo Fac Hosp Kralovske Vinohrady

Show All Documents ▾

Remove Publications by Author Name or Journal

Showing 77 results

◀ 1 of 2 ▶

undo Ibrutinib plus obinutuzumab versus chlorambucil plus obinutuzumab in first-line treatment of chronic lym... removed

undo Prospective observational study in comorbid patients with chronic lymphocytic leukemia receiving first-li... removed

undo Soil charcoal elucidates the role of humans in the development of landscape of extreme biodiversity removed

✕ Holocene forest transformations in sandstone landscapes of the Czech Republic: Stand-scale comparison of charcoal and pollen records TIMES CITED 0

Novak, Jan ; Abraham, Vojtech ; Sida, Petr ...More

HOLOCENE

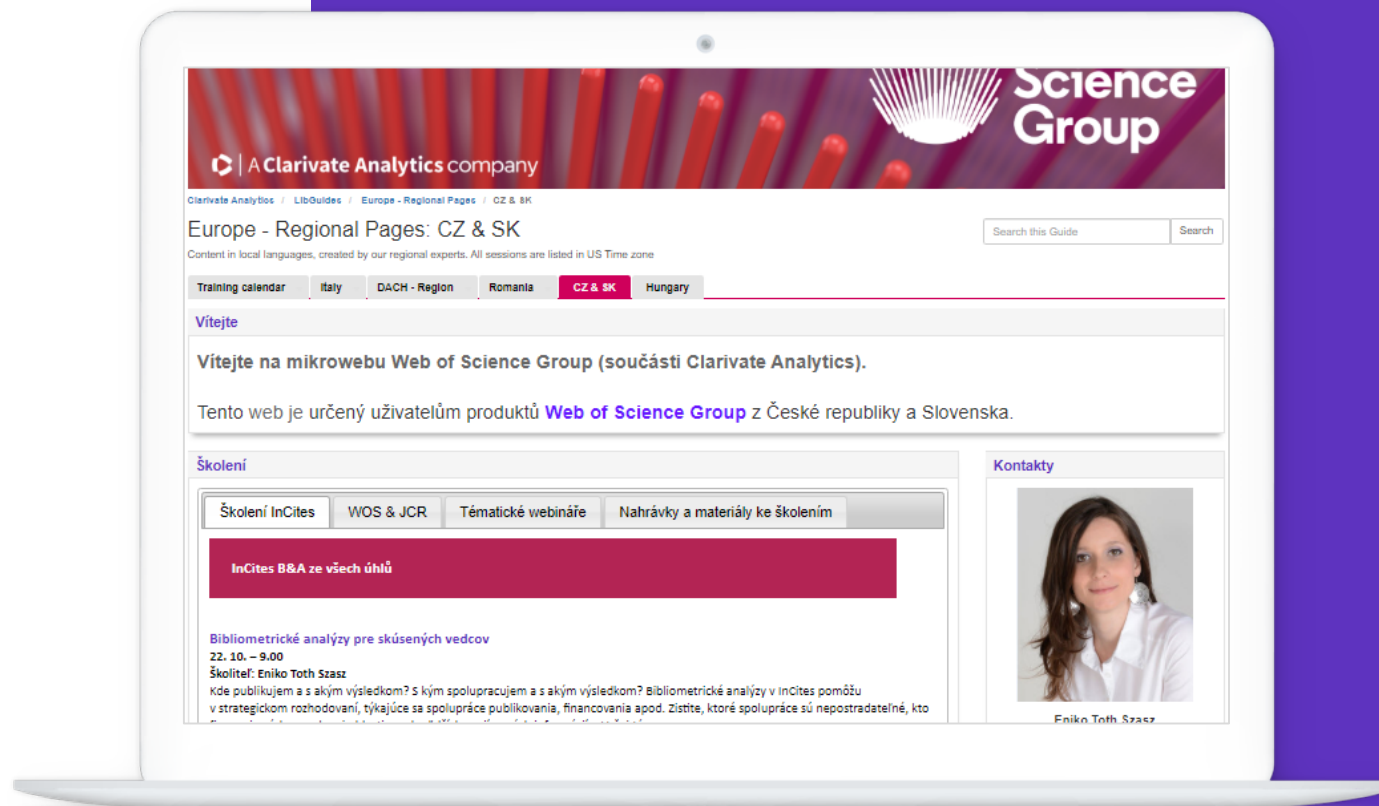
Volume 29 Issue 9 Page 1468-1479 Published 2019

✕ Trends in transplant for lymphomas in the Czech Republic TIMES CITED 0

Konirova, Eva ; Vittek, Antonin ; Krejci, Marta ...More

# Zajímalo by vás víc?

- Navštivte tréninkový web Web of Science Group
  - podrobné informace k produktům
  - odkazy na školení



[clarivate.libguides.com/europe/cz sk](https://clarivate.libguides.com/europe/cz_sk)



 | A Clarivate Analytics company

# Děkuji

Josef Jílek

[josef.jilek@clarivate.com](mailto:josef.jilek@clarivate.com)

+420 720 950 160

[webofsciencegroup.com](http://webofsciencegroup.com)